



Región de Murcia
Consejería de Sanidad y Política Social

Dirección General de Planificación, Ordenación
Sanitaria y Farmacéutica e Investigación

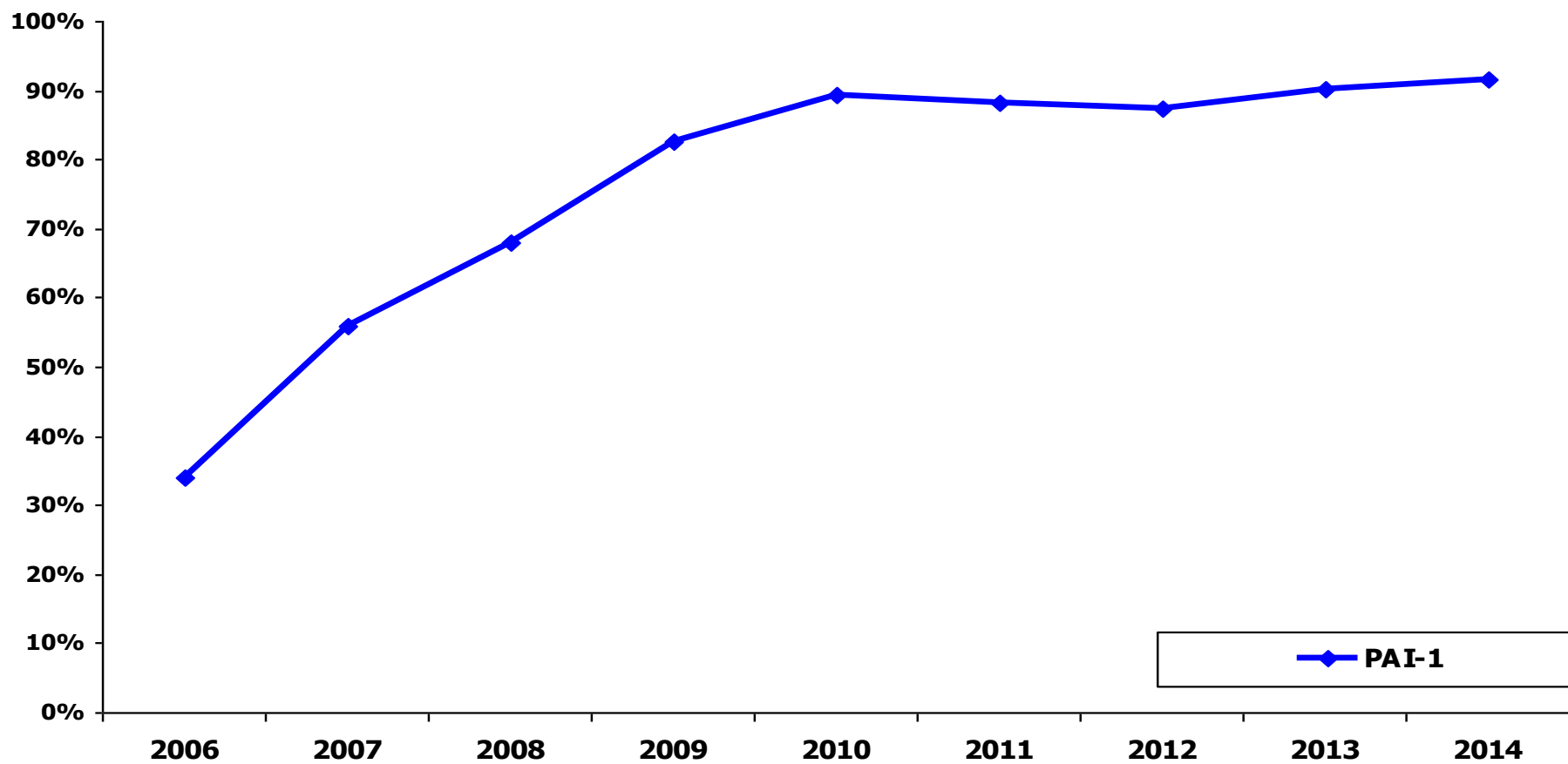


Resultados de la evaluación de Indicadores de Calidad de Cuidados de Enfermería 2006-2014

Grupo GREMCCE

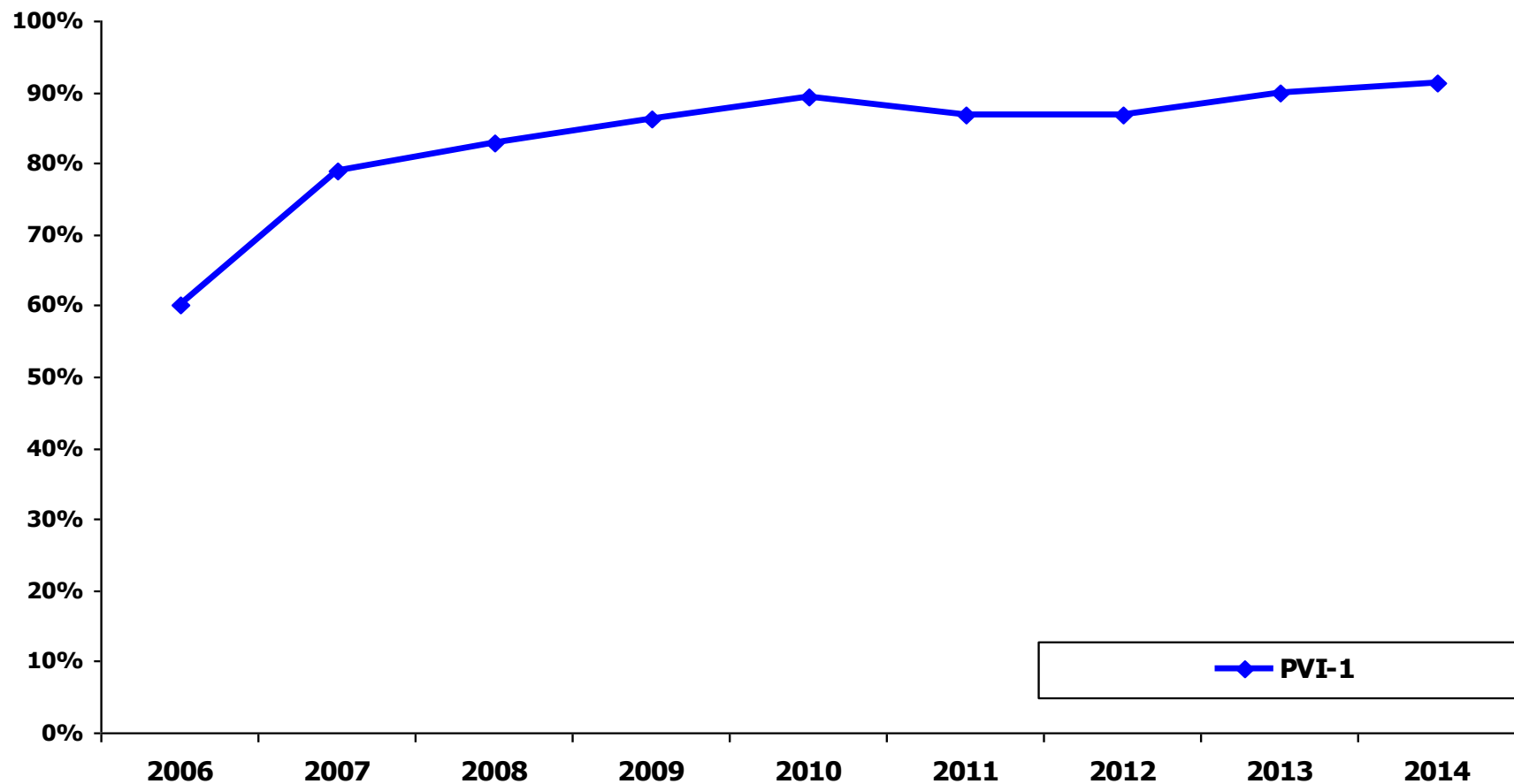
PLAN DE ACOGIDA AL INGRESO

PAI-1: Pacientes con realización correcta del Plan de acogida



VALORACIÓN POR ENFERMERÍA DE LA SITUACIÓN DEL PACIENTE AL INGRESO

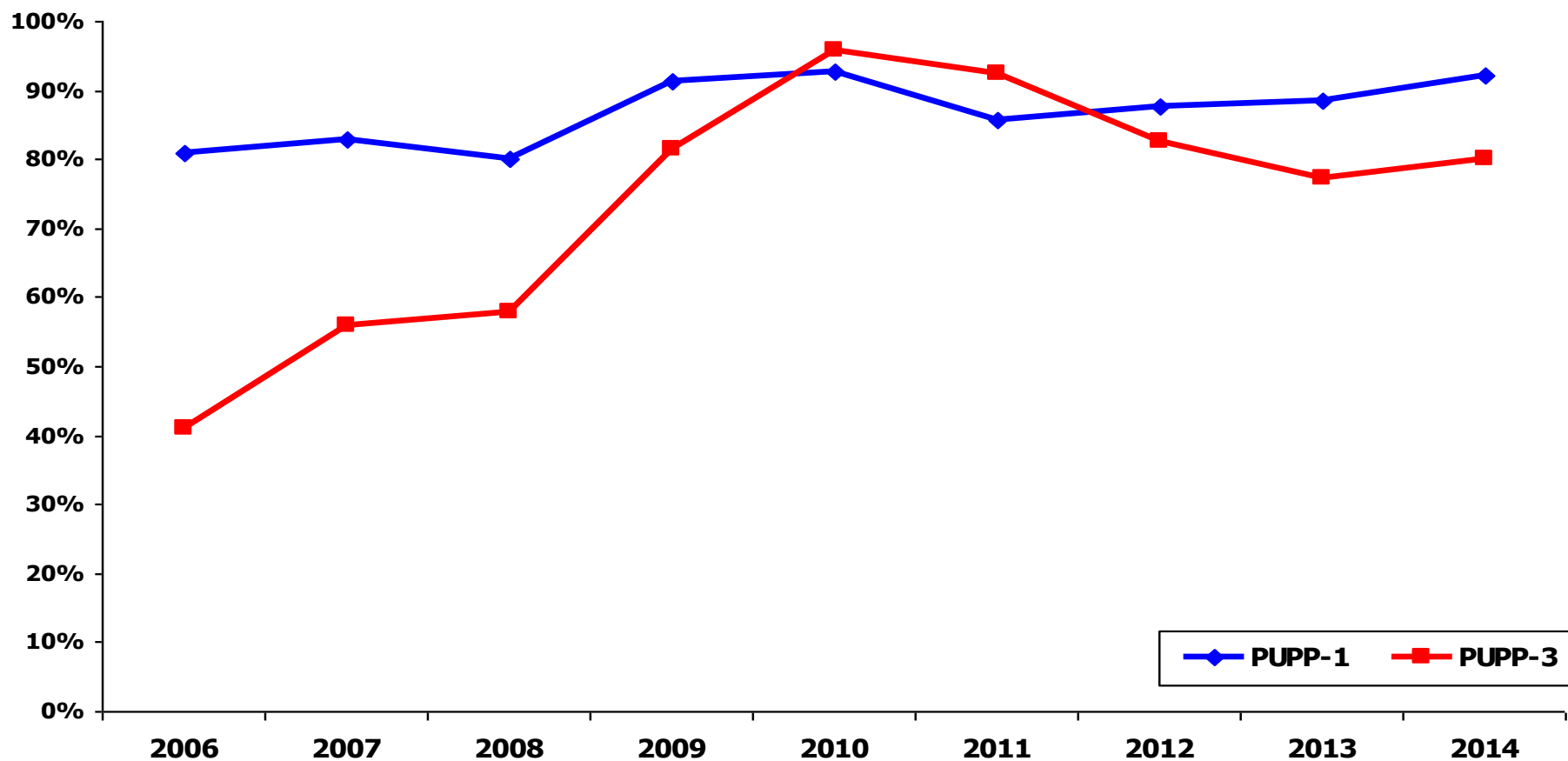
PVI-1: Pacientes con valoración realizada correctamente en las 1as 24 h



PREVENCIÓN DE ÚLCERAS POR PRESIÓN

PUPP-1: Pacientes con valoración de riesgo de UPP

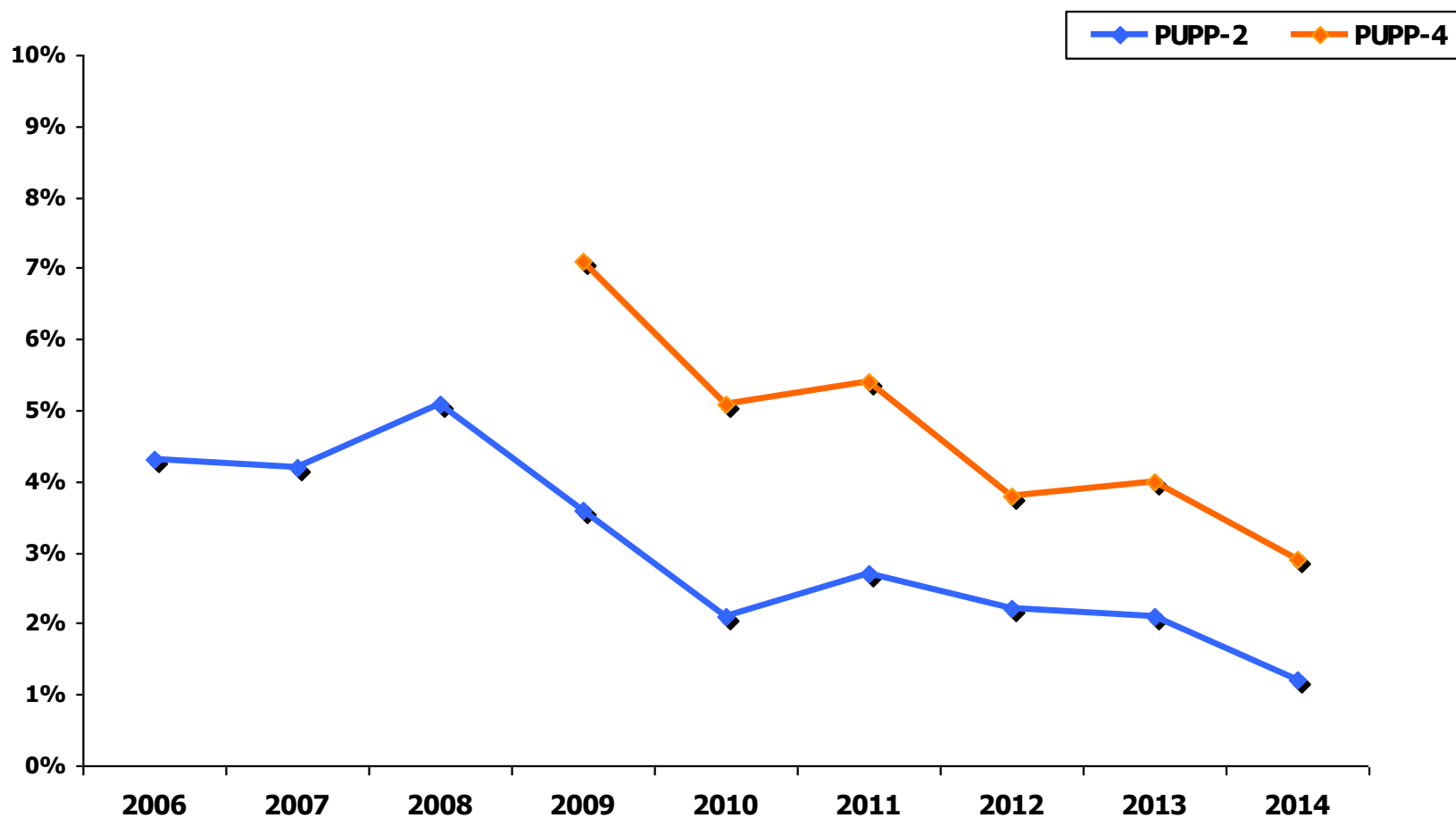
PUPP-3: Pacientes de riesgo de UPP con cuidados adecuados a protocolo



PREVALENCIA ÚLCERAS POR PRESIÓN

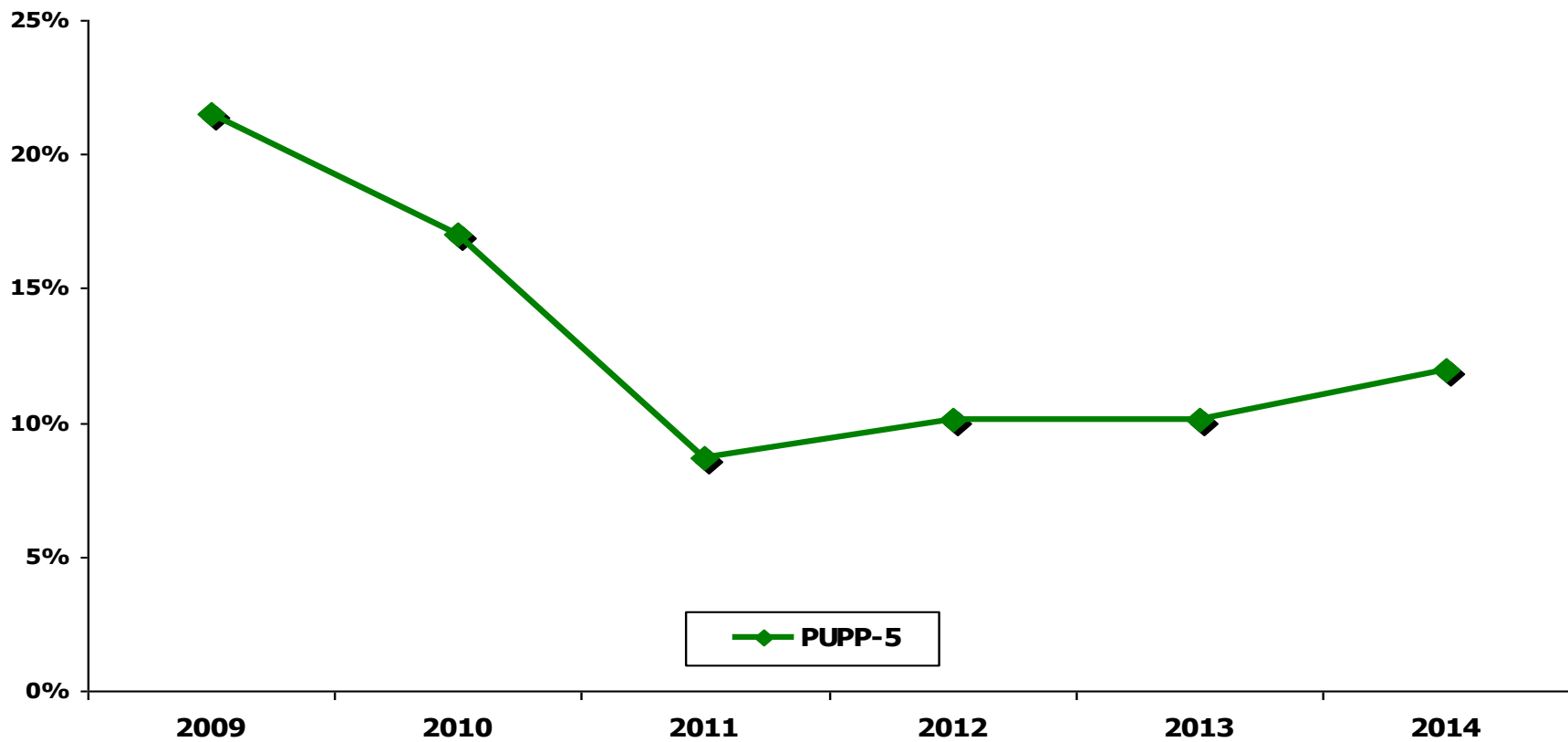
PUPP-2: Pacientes que desarrollan UPP en el hospital

PUPP-4: Prevalencia de pacientes con UPP



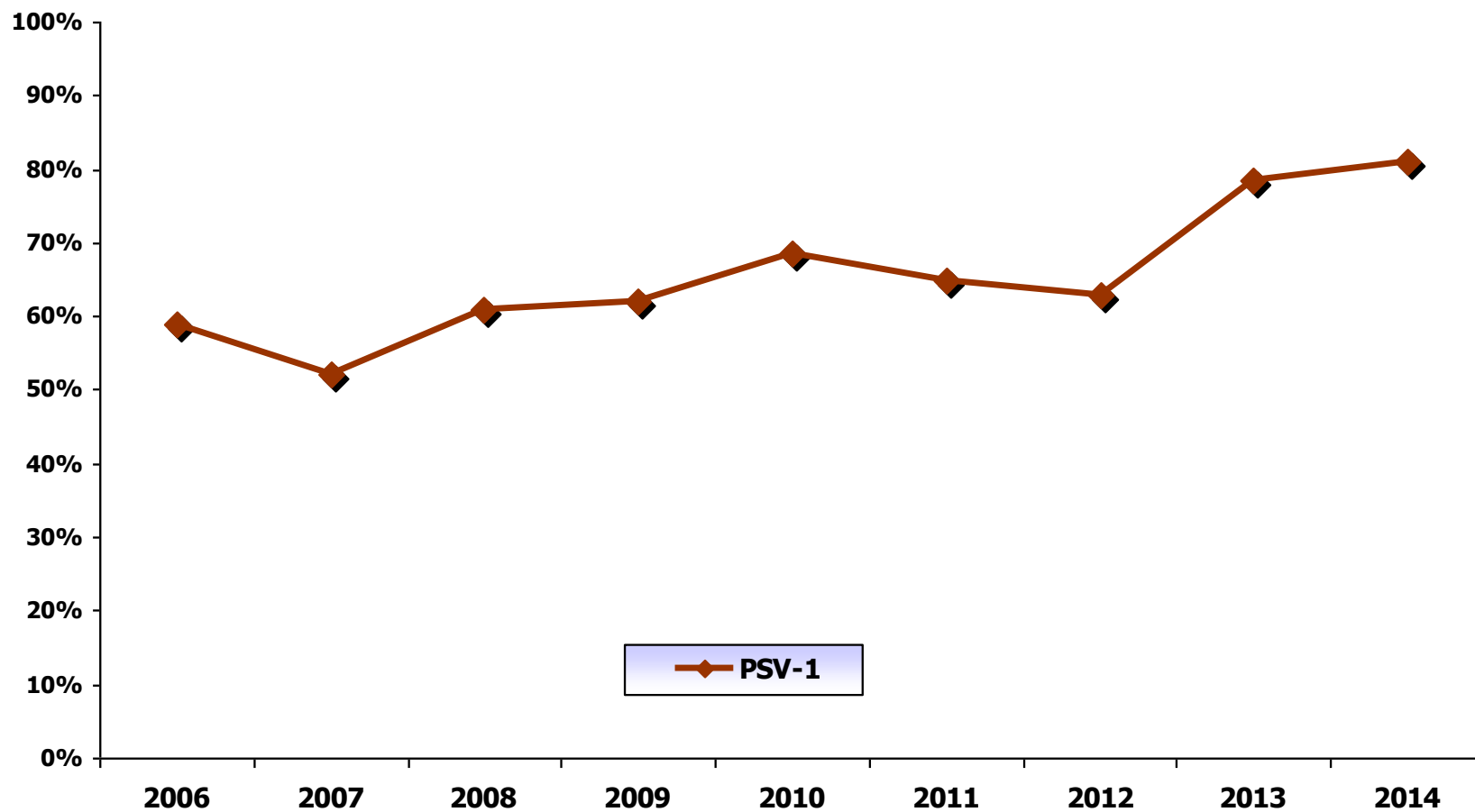
ÚLCERAS POR PRESIÓN EN UCI

PUPP-5: Pacientes de UCI con UPP



CUIDADO DEL PACIENTE CON SONDA VESICAL

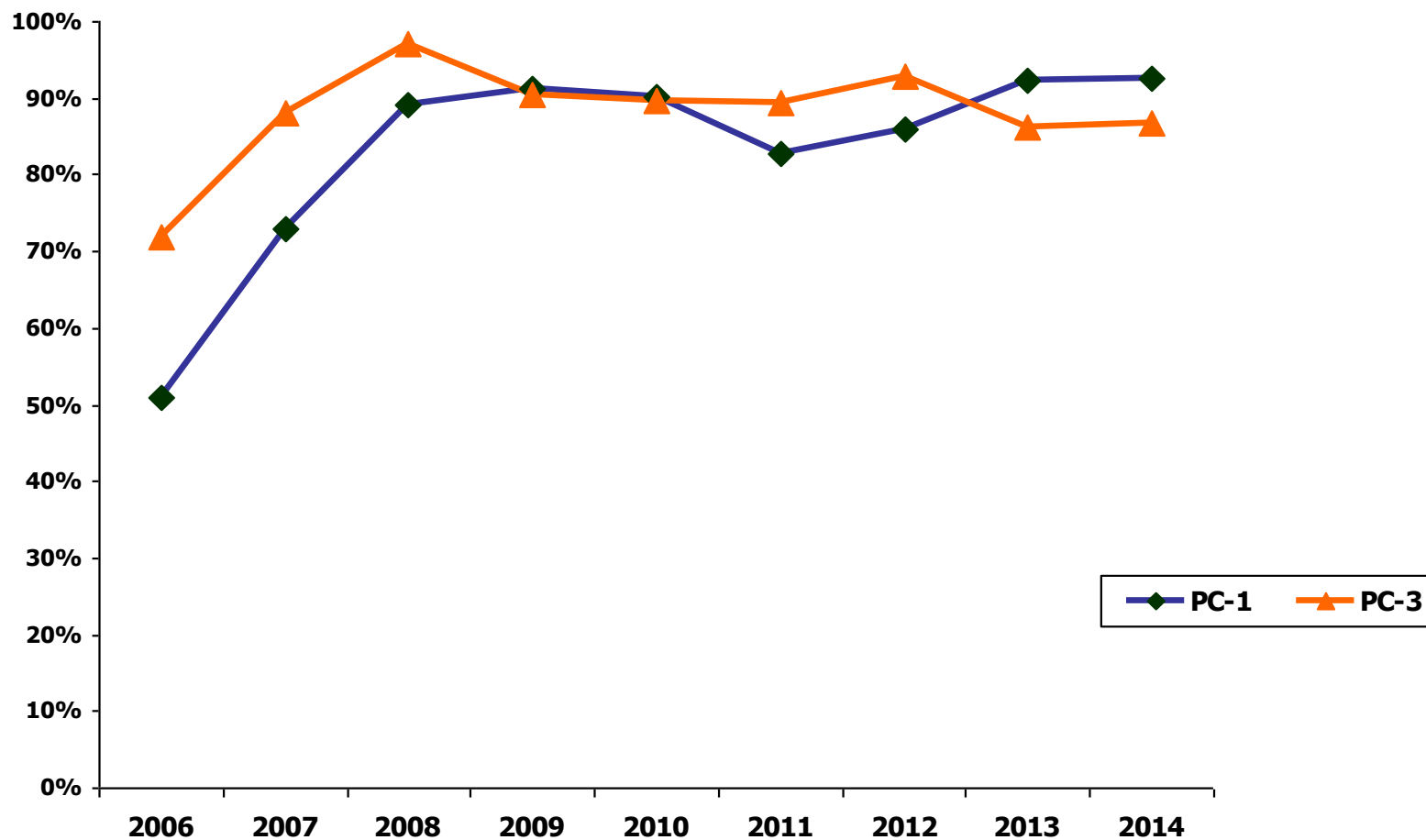
PSV-1: Pacientes con cuidados adecuados a protocolo de sondaje vesical



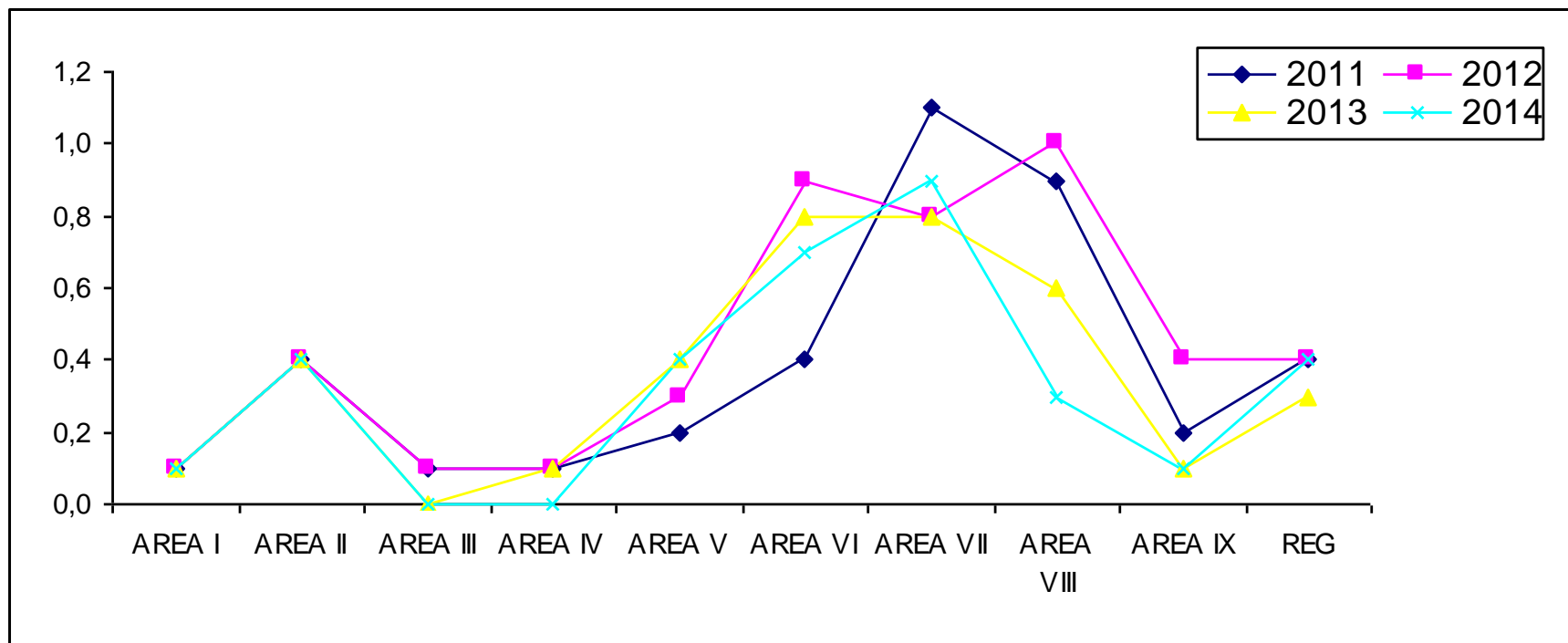
PREVENCIÓN DE CAÍDAS

PC-1: Pacientes con valoración de riesgo de Caídas

PC-3: Pacientes de riesgo de caídas con cuidados adecuados a protocolo



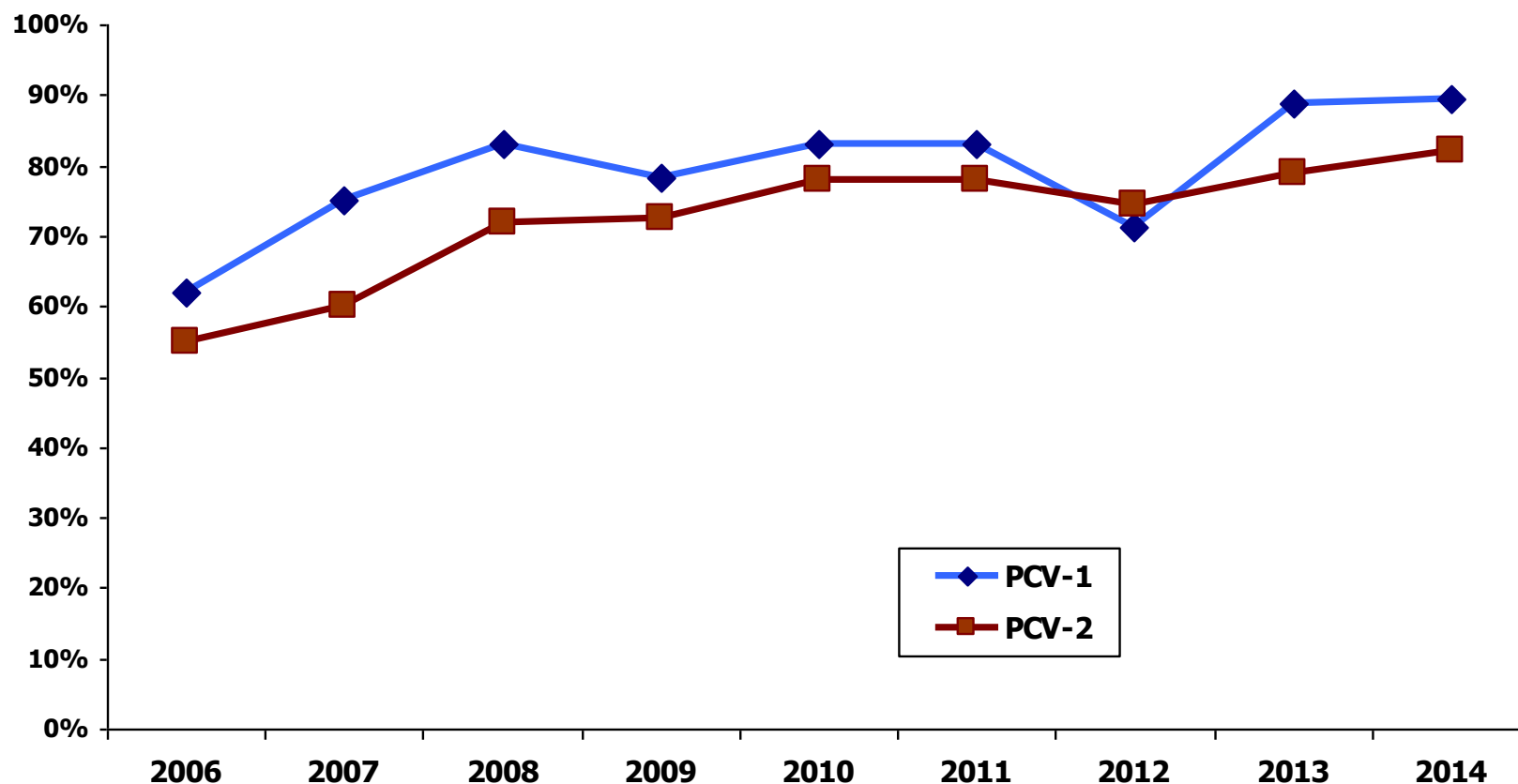
PC-4: Caídas notificadas en pacientes hospitalizados



CUIDADOS AL PACIENTE CON CATÉTER VENOSO

PCV-1: Pacientes con catéter venoso CENTRAL y cuidados adecuados.

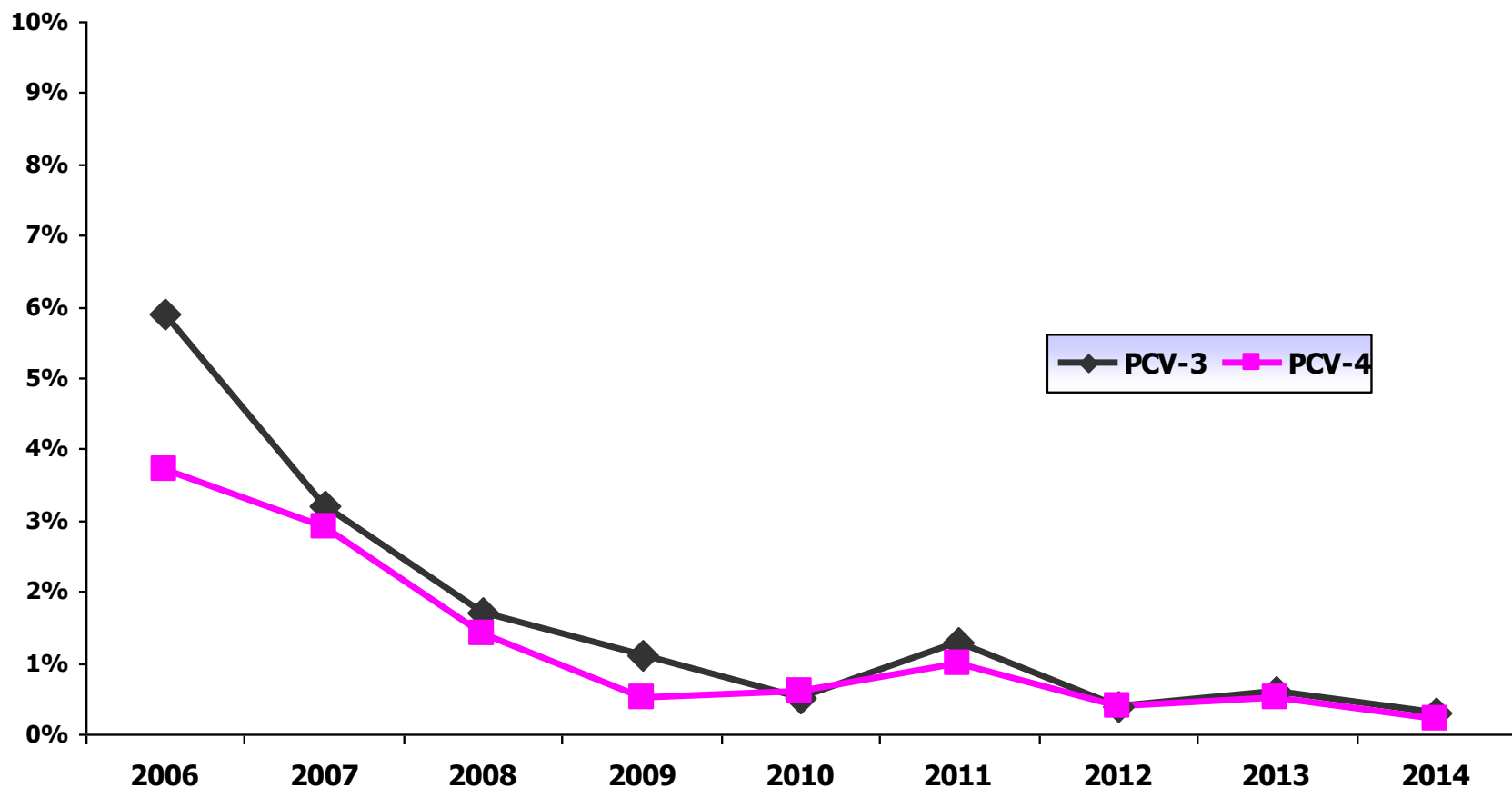
PCV-2: Pacientes con catéter venoso PERIFÉRICO y cuidados adecuados



CUIDADOS AL PACIENTE CON CATÉTER VENOSO

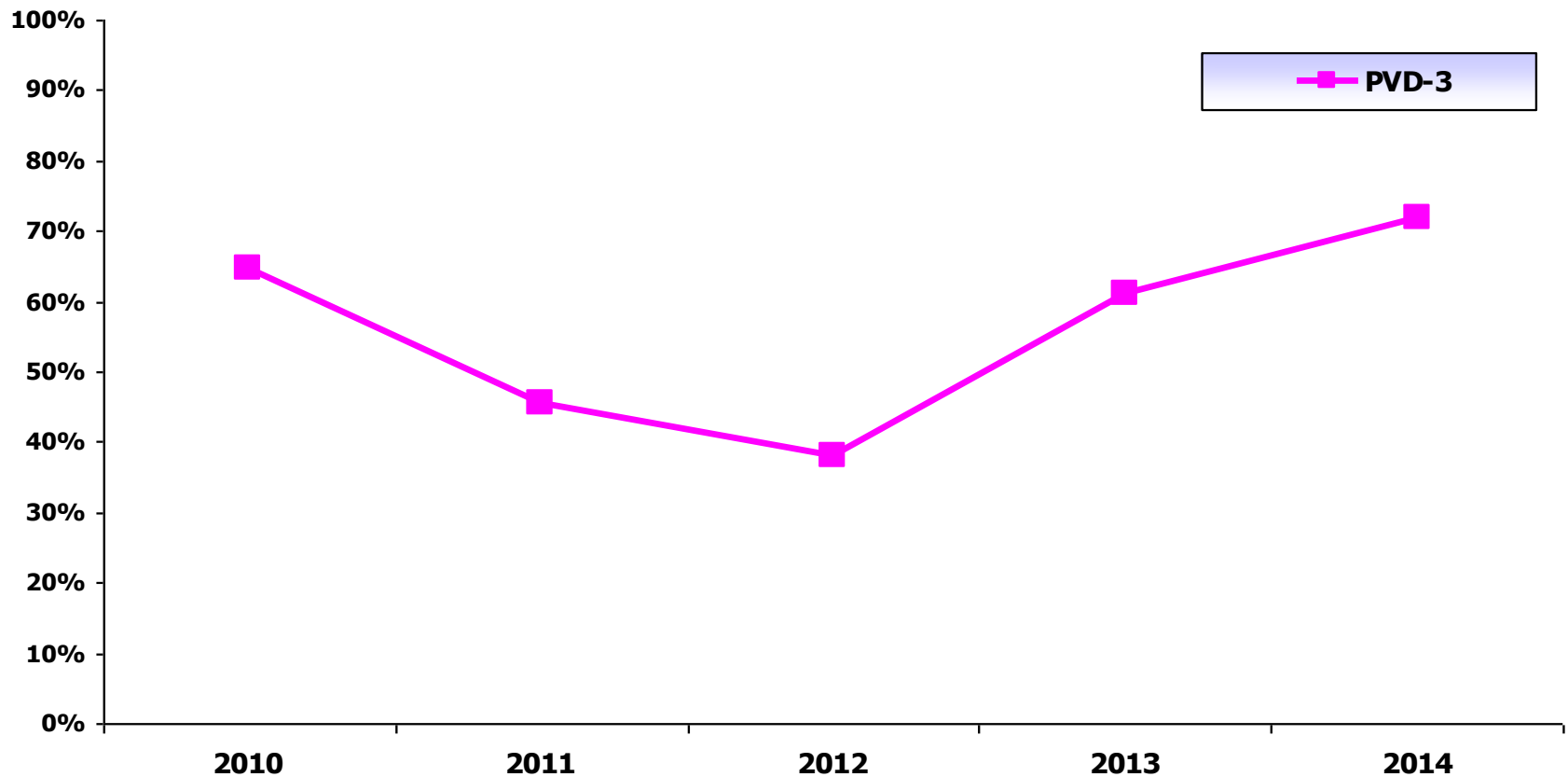
PCV-3: Pacientes con catéter venoso y FLEBITIS.

PCV-4: Pacientes con catéter venoso y EXTRAVASACIÓN



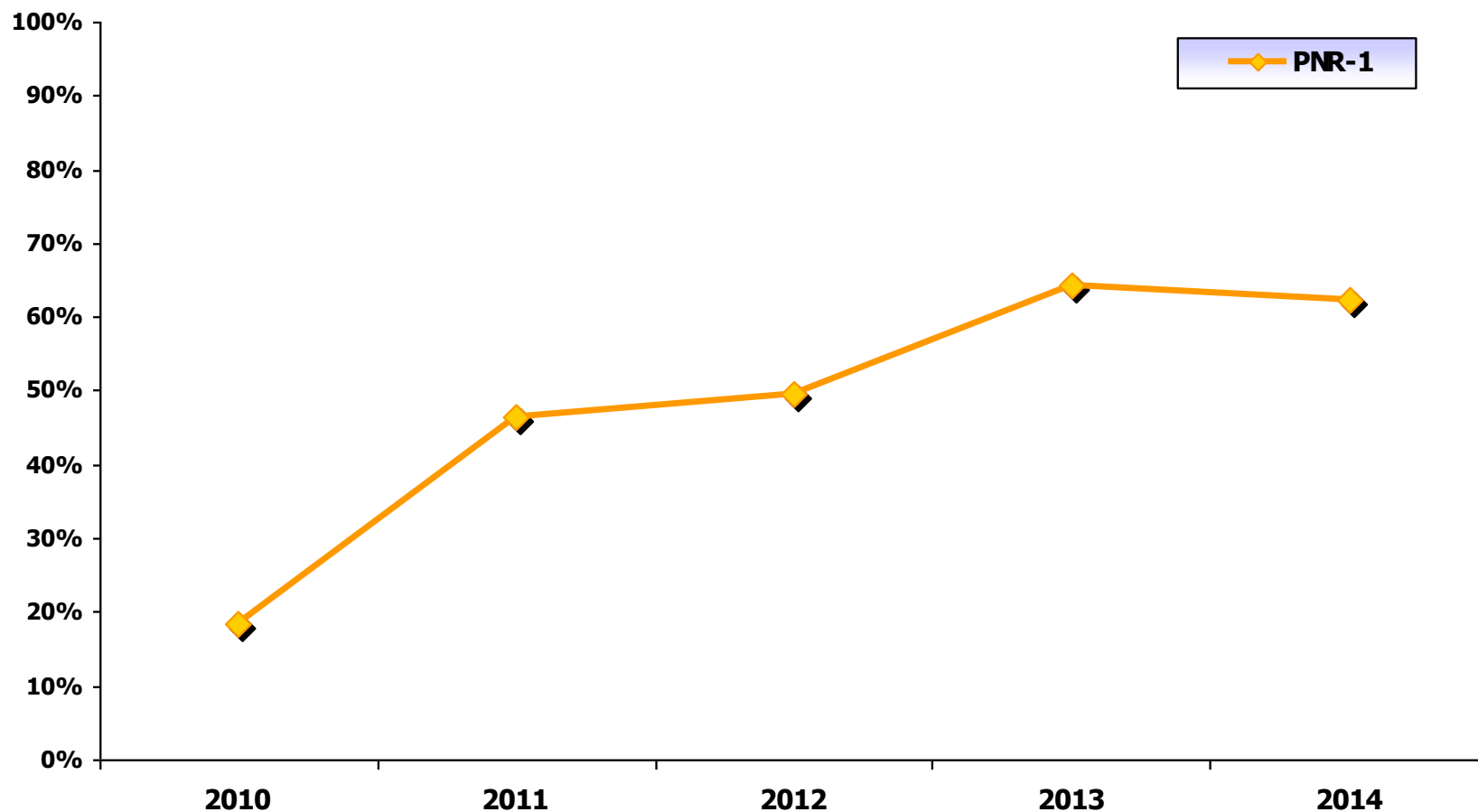
VALORACIÓN DEL DOLOR EN PACIENTES QUIRÚRGICOS

PVD-3: Pacientes intervenidos quirúrgicamente, con evaluación de dolor escala EVA en las 1as 24 horas.



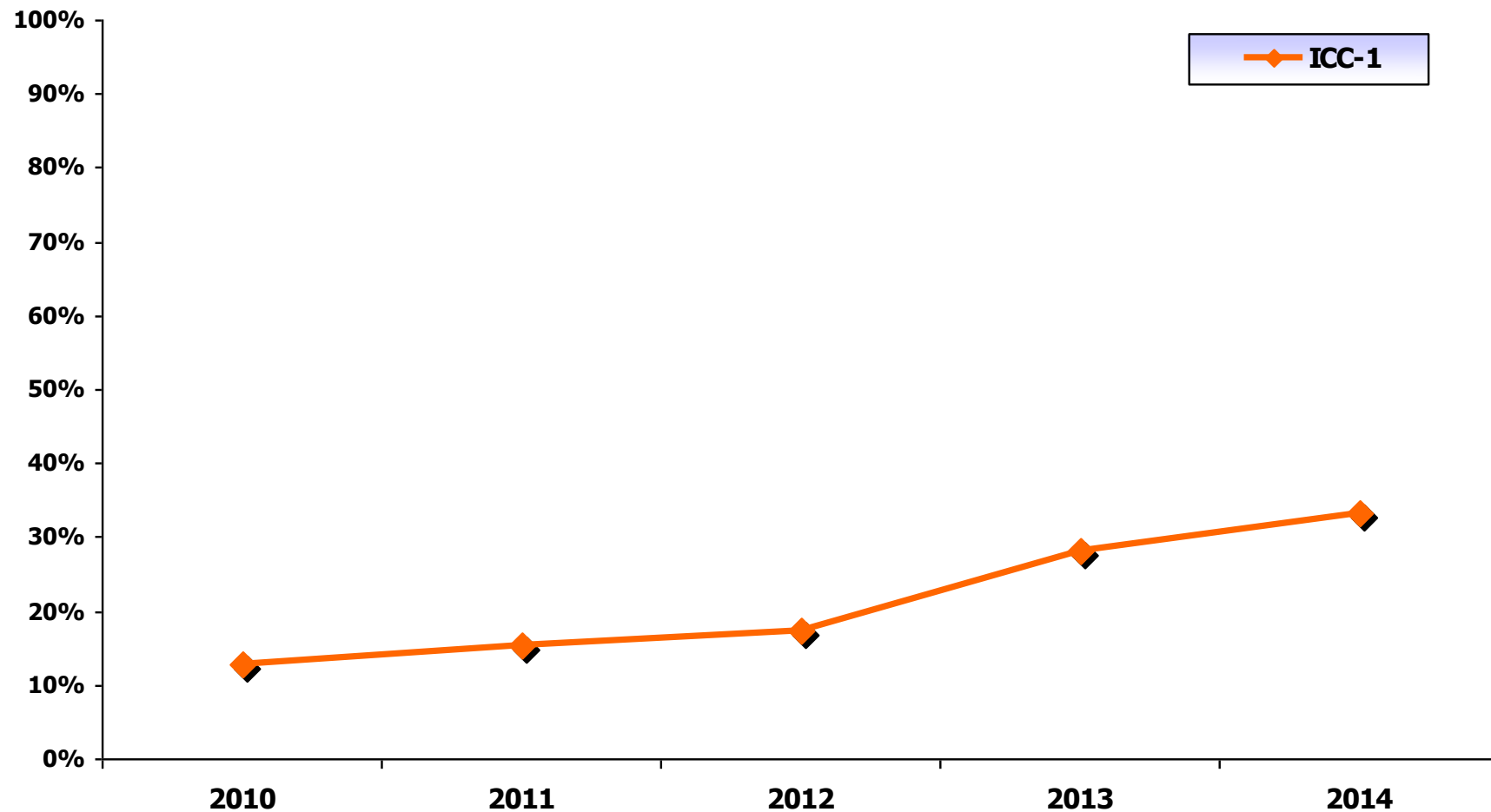
EVALUACIÓN DEL RIESGO NUTRICIONAL EN PACIENTES QUIRÚRGICOS

PNR-1: Pacientes ingresados en Cirugía con valoración riesgo nutricional



VALORACIÓN INFORME DE CONTINUIDAD DE CUIDADOS

ICC-1: Pacientes con Informe de Continuidad de Cuidados al Alta



ACTIVIDADES DOCUMENTADAS SOBRE EVALUACIÓN Y MEJORA DE LA CALIDAD

EyM-1: N° de Ciclos de Evaluación y Mejora realizados y documentados

2009-2014: 179 ciclos

CONCLUSIONES

- **Resultados 2014:** Globalmente positivos, con cumplimientos superiores al 80% en gran parte de los indicadores.
- **En términos evolutivos,** los resultados tienden a la mejora en la mayor de los indicadores.
- **Algunos indicadores** siguen presentando un amplio **margen de mejora.**
- En el análisis comparativo por hospitales, la **variabilidad** sigue siendo el aspecto más relevante.