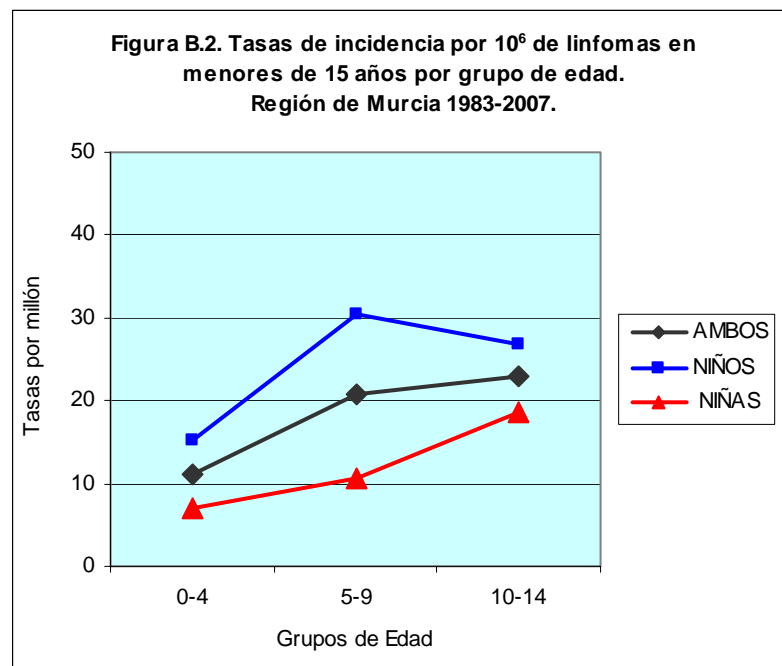
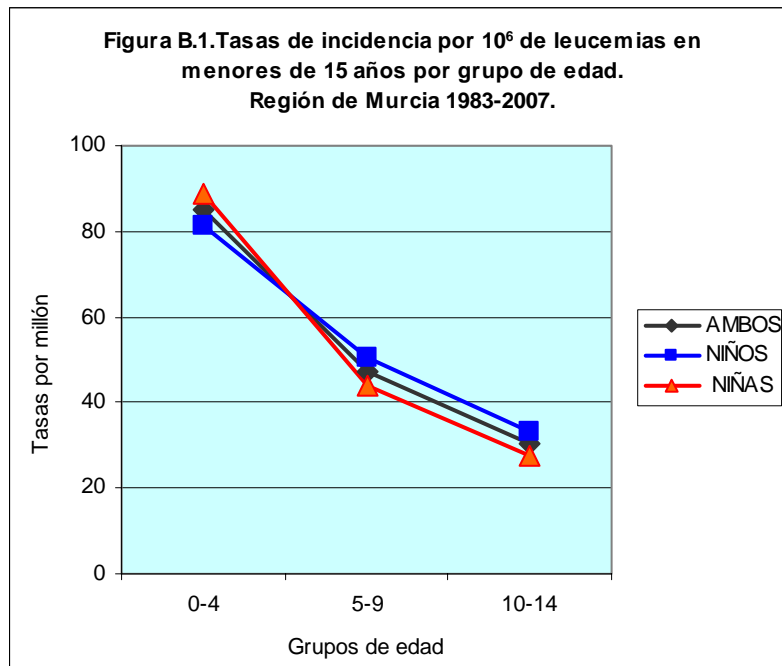
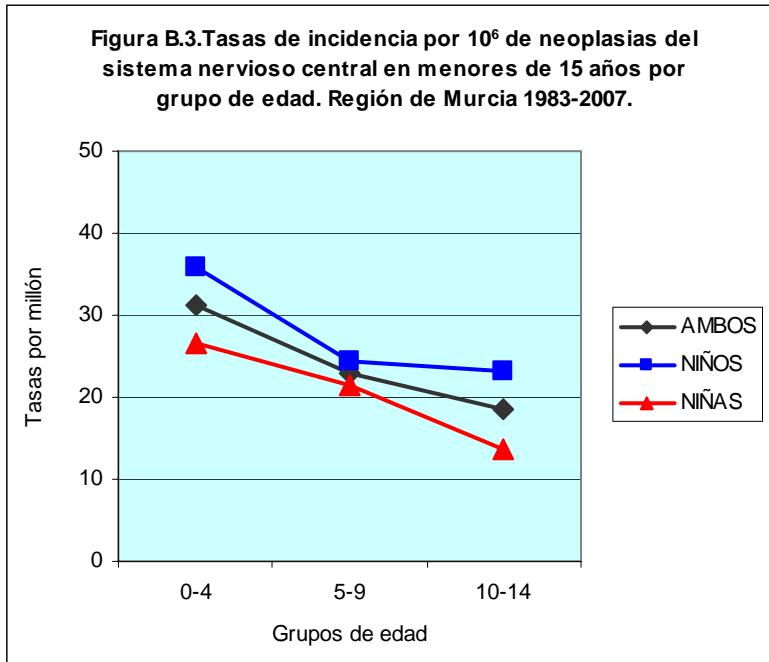


## VI.5. Tasas por grupo de edad y tasas ajustadas a la población mundial.

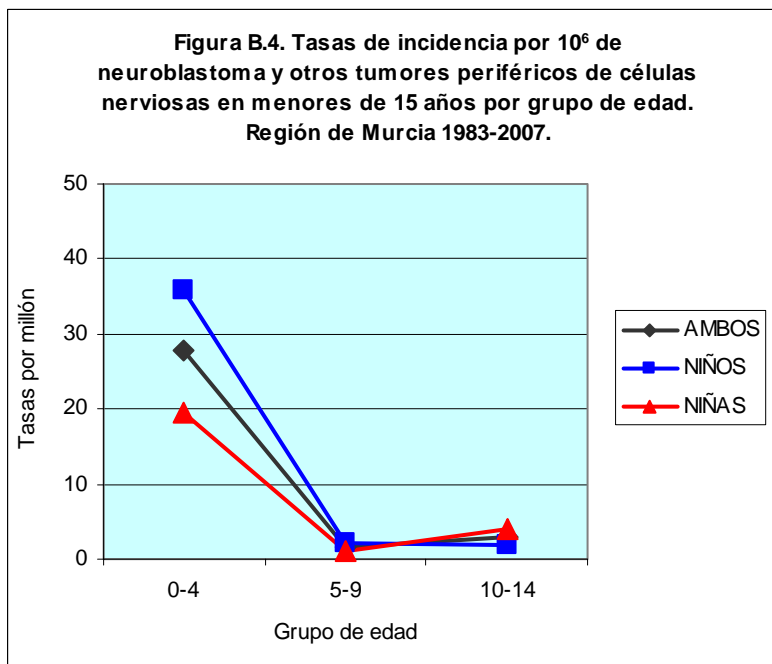
Figuras B.1 –B.11. Tasas por grupo de edad (con 4 grupos de edad): Una gráfica para cada uno de los 11 grupos diagnósticos incluyendo niños, niñas y ambos sexos (son 11 gráficas).



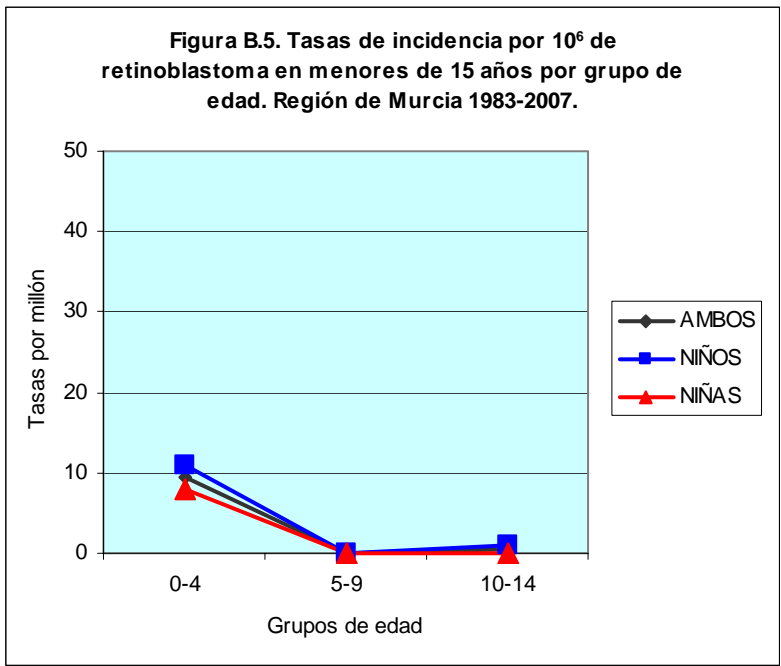
**Figura B.3. Tasas de incidencia por 10<sup>6</sup> de neoplasias del sistema nervioso central en menores de 15 años por grupo de edad. Región de Murcia 1983-2007.**



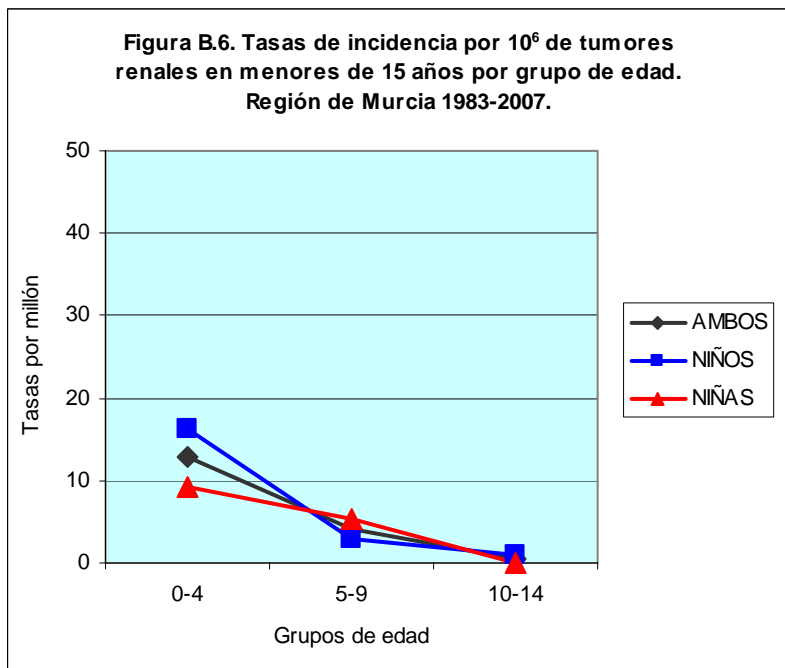
**Figura B.4. Tasas de incidencia por 10<sup>6</sup> de neuroblastoma y otros tumores periféricos de células nerviosas en menores de 15 años por grupo de edad. Región de Murcia 1983-2007.**



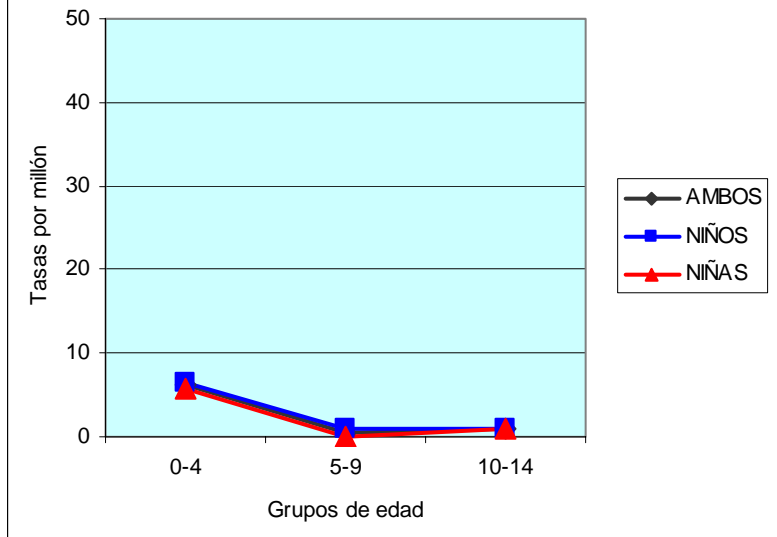
**Figura B.5. Tasas de incidencia por 10<sup>6</sup> de retinoblastoma en menores de 15 años por grupo de edad. Región de Murcia 1983-2007.**



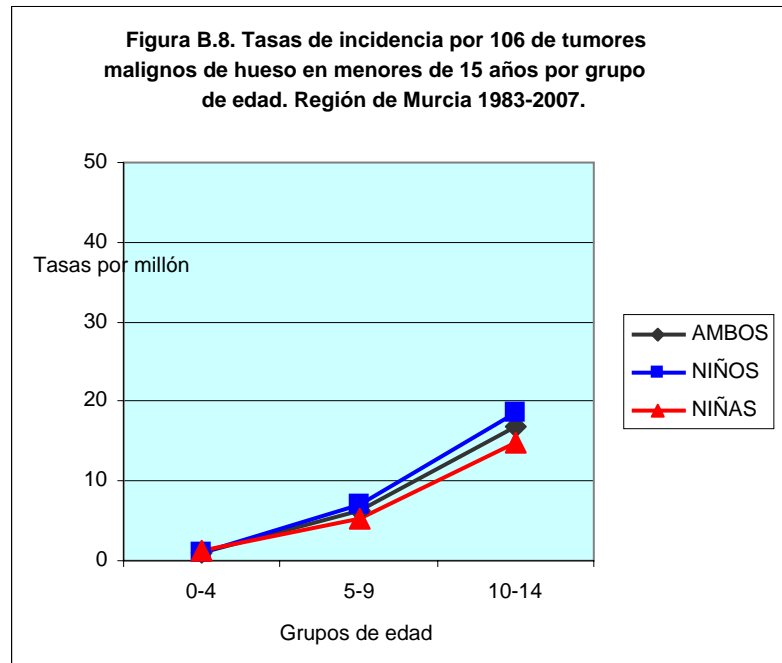
**Figura B.6. Tasas de incidencia por 10<sup>6</sup> de tumores renales en menores de 15 años por grupo de edad. Región de Murcia 1983-2007.**

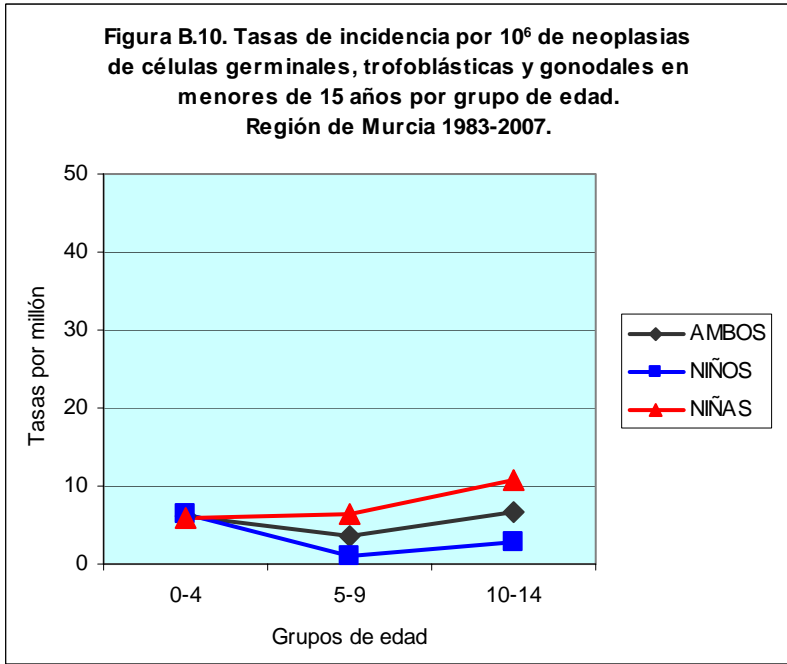
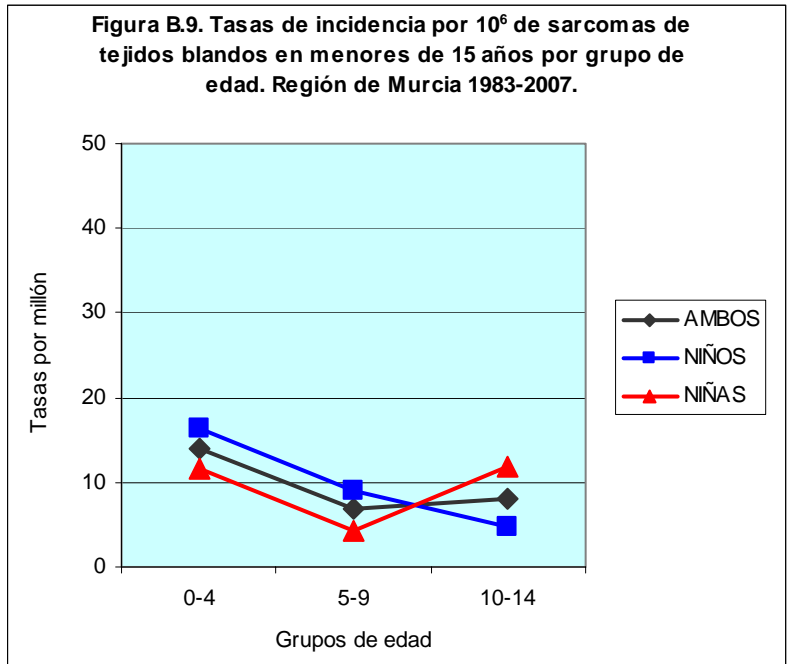


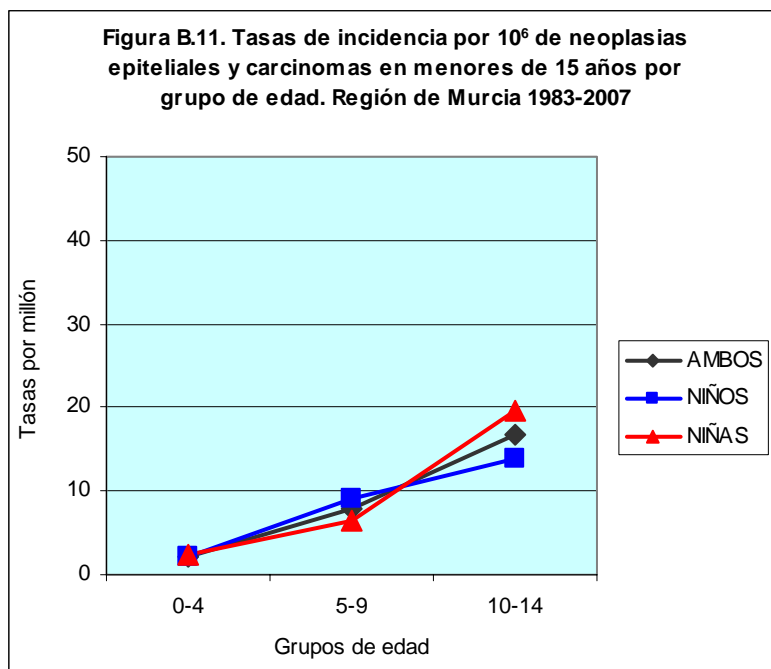
**Figuras B.7. Tasas de incidencia por 10<sup>6</sup> de tumores hepáticos en menores de 15 años por grupo de edad. Región de Murcia 1983-2007.**



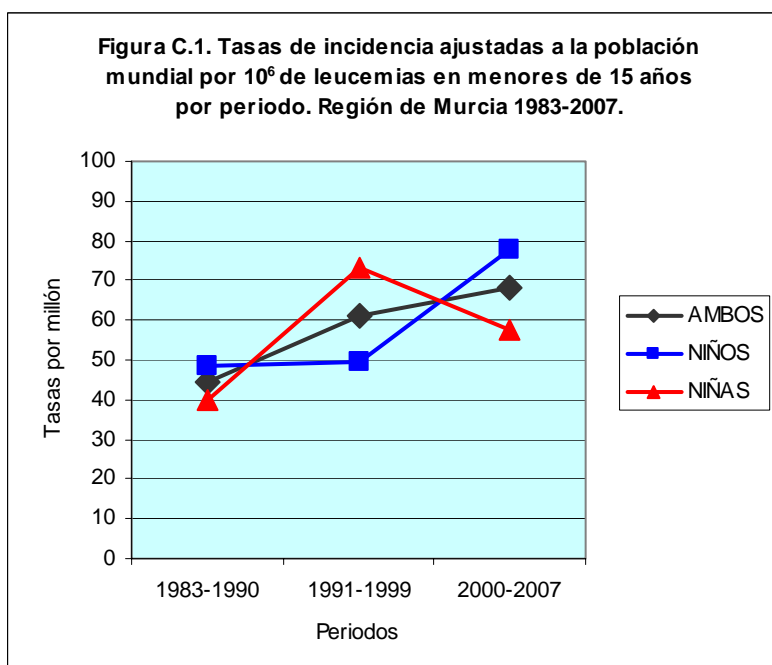
**Figura B.8. Tasas de incidencia por 10<sup>6</sup> de tumores malignos de hueso en menores de 15 años por grupo de edad. Región de Murcia 1983-2007.**



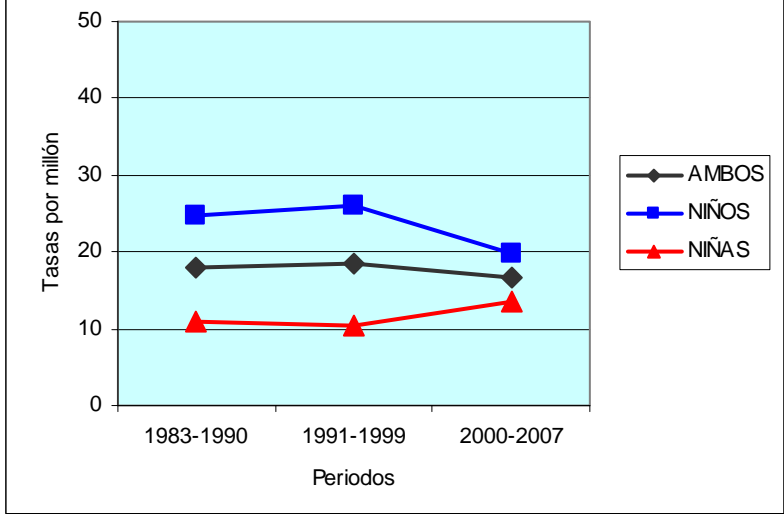




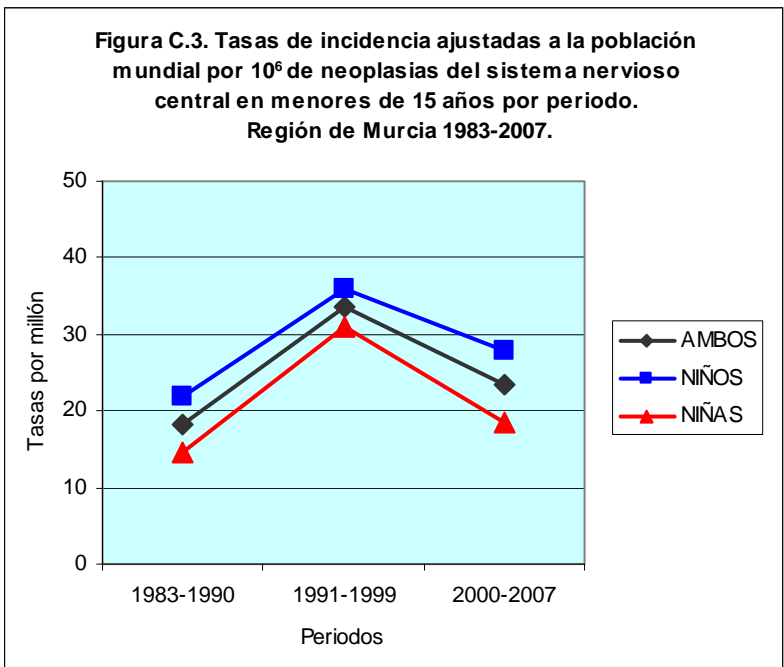
Figuras C.1 – C.11. Tasas ajustadas a la población mundial por periodo: Una gráfica para cada uno de los 11 grupos diagnósticos incluyendo niños, niñas y ambos sexos (son 11 gráficas).



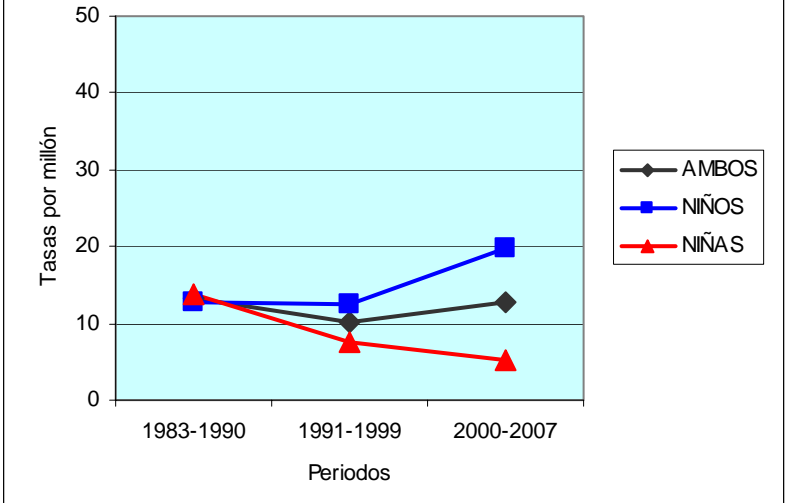
**Figura C.2. Tasas de incidencia ajustadas a la población mundial por 10<sup>6</sup> de linfomas en menores de 15 años por periodo. Región de Murcia 1983-2007.**



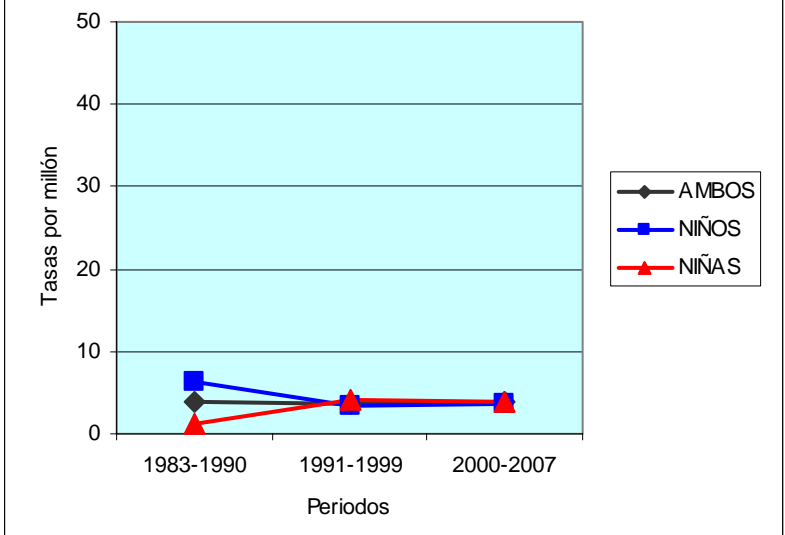
**Figura C.3. Tasas de incidencia ajustadas a la población mundial por 10<sup>6</sup> de neoplasias del sistema nervioso central en menores de 15 años por periodo. Región de Murcia 1983-2007.**



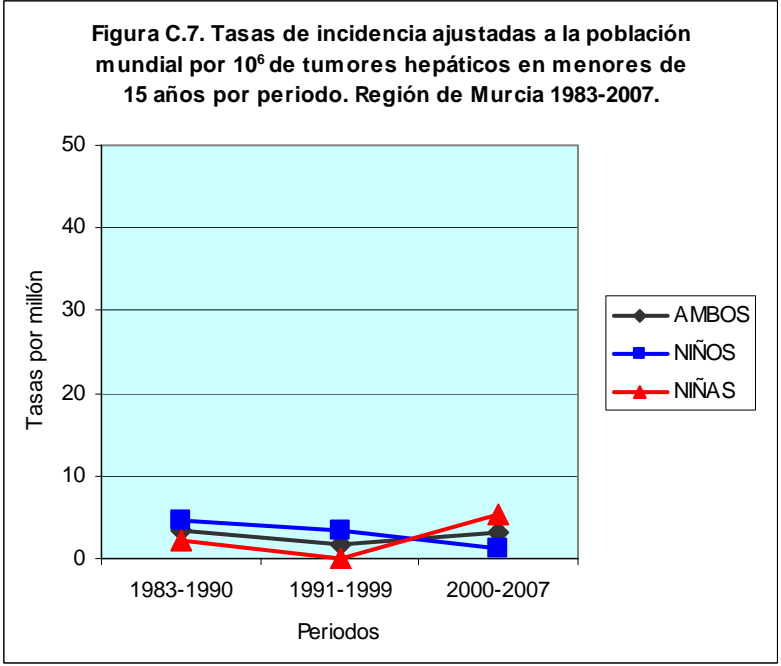
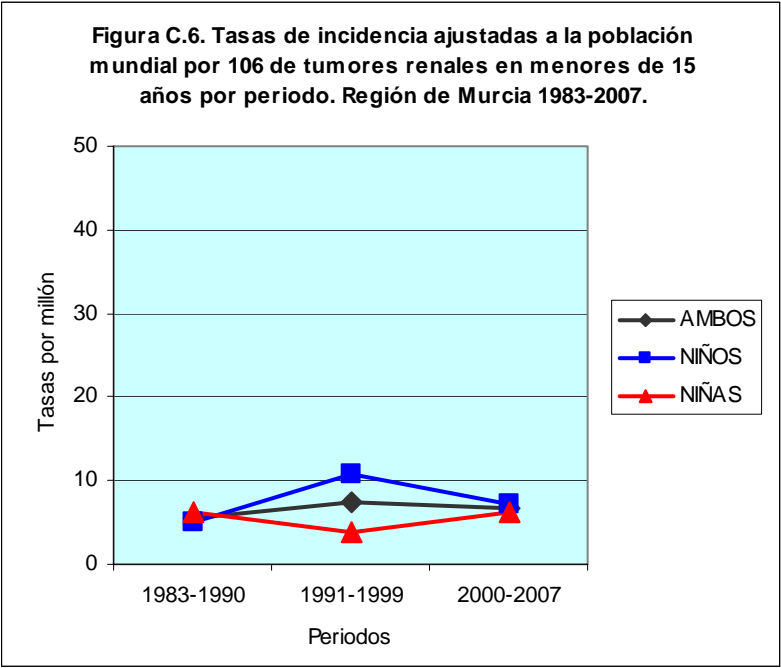
**Figura C.4. Tasas de incidencia ajustadas a la población mundial por 10<sup>6</sup> de neuroblastoma y otros tumores periféricos de células nerviosas en menores de 15 años por periodo. Región de Murcia 1983-2007.**



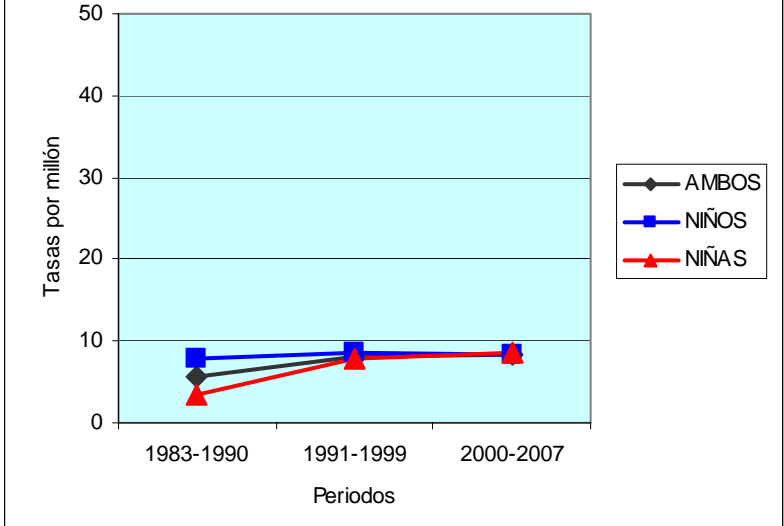
**Figura C.5. Tasas de incidencia ajustadas a la población mundial por 10<sup>6</sup> de retinoblastoma en menores de 15 años por periodo. Región de Murcia 1983-2007.**







**Figura C.8. Tasas de incidencia ajustadas a la población mundial por 10<sup>6</sup> de tumores malignos de hueso en menores de 15 años por periodo. Región de Murcia 1983-2007.**



**Figura C.9. Tasas de incidencia ajustadas a la población mundial por 10<sup>6</sup> de sarcomas de tejidos blandos en menores de 15 años por periodo. Región de Murcia 1983-2007.**

