



## VARICELA

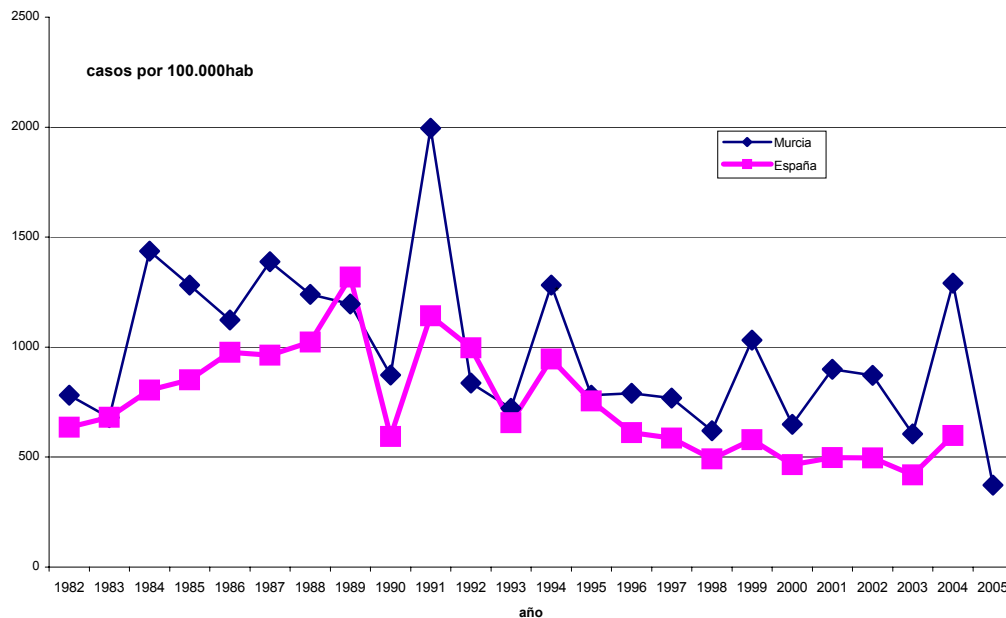
### Informe de situación en la Región de Murcia

La varicela es una enfermedad infectocontagiosa producida por la infección primaria del Virus Varicela Zoster en personas susceptibles. Es una enfermedad endémica que cursa con ondas epidémicas, siendo una enfermedad típica de la infancia. Se considera que la varicela es una enfermedad transmisible muy contagiosa que afecta al 90% de los sujetos susceptibles cuando el virus se difunde en comunidades semicerradas como guarderías o escuelas, siendo de carácter benigno cuando afecta a escolares. En cambio, en recién nacidos y adultos puede cursar con complicaciones graves, y en pacientes inmunodeprimidos puede ser muy grave.

#### **Incidencia de varicela en la Región de Murcia. Periodo 1982-2005.**

En la Región de Murcia, según la Red de Vigilancia Epidemiológica, se han producido seis ondas epidémicas de varicela desde el año 1982 (Gráfica 1) En los últimos diez años, 1996-2005, los dos años de mayor incidencia corresponden a 1999 y 2004.

**Gráfica 1. Evolución Anual de Incidencia de Varicela  
Región de Murcia y España.1982-2005**



Fuente: EDO. Sección de Vigilancia Epidemiológica. Servicio de Epidemiología. DG Salud Pública. Murcia. Red Nacional de Vigilancia Epidemiológica. CNE. ISCIII

\* los datos definitivos para España en el 2005 no están aún disponibles



En el último pico epidémico registrado, durante el año 2004, se notificaron 16.384 casos al Sistema de Información Sanitaria de Enfermedades de Declaración Obligatoria, lo que representa una incidencia de 1291 casos por 100.000 habitantes, con un incremento del 61% respecto a la mediana de casos del periodo 1999-2003. La incidencia de varicela en el año 2004 (1291 casos por 100.000 habitantes), supuso un incremento del 25% respecto a la del año 1999 (1031 casos por 100.000 h), siendo muy similar a la registrada en 1994 (1283 casos por 100.000 h) e inferior a la registrada en los picos epidémicos anteriores. Tras el pico epidémico de 2004, en el año 2005 (4830 casos notificados, incidencia de 373 casos por 100.000 h) se ha registrado la menor incidencia desde 1982. En el año 2006, según los datos notificados hasta el 25 de marzo, últimos disponibles hasta la fecha, se ha registrado un número de casos (4.074) un 110% superior al esperado según la mediana del quinquenio previo para el mismo periodo, aunque hay que esperar unos meses para valorar adecuadamente la incidencia en el año en curso.

Al valorar estos datos es necesario tener en cuenta que en la Región de Murcia se ha producido en los últimos años un incremento importante de la tasa de natalidad. El aumento en la Región en el año 2004 fue de un 25,4% con respecto al año 2003 y de un 44,8 % respecto al año 1999, incremento muy superior al 14% registrado en España en el 2003 (últimos datos disponibles) respecto al quinquenio anterior, 1998-2002. Este aumento de la tendencia en la tasa de natalidad ha producido un aumento importante de la población susceptible para enfermedades infectocontagiosas de la infancia.

### Hospitalizaciones por varicela según grupos de edad

Un indicador de la gravedad de la enfermedad es el porcentaje de casos que precisan hospitalización.

Se puede obtener este indicador calculando el porcentaje de casos hospitalizados por esta causa (Fuente: Registro Regional del CMBD) respecto al total de casos declarados (Fuente: Registro Regional de EDO) en cada año.

En el año 2004 se produjeron 178 ingresos hospitalarios por varicela, que corresponde al 1,1% del total de casos notificados de varicela. Este porcentaje es superior al registrado en el año 2003 y en el quinquenio anterior, que oscilaban entre un 0,47 % y un 0,65 % del total de casos ( ver tabla 1)

**Tabla 1. VARICELA-Casos declarados. Región de Murcia. Periodo 1999-2004**

AÑO	NºCasos ingresados (CMBD)	Nº casos declarados (EDO)	Incidencia por 10 <sup>5</sup> habitantes	% casos ingresados
1999	60	11.632	1031.4	0,52
2000	36	7.344	649.3	0,49
2001	48	10.176	899.60	0,47
2002	59	10.449	872.2	0,56
2003	48	7.431	605.6	0,65
2004	178	16.384	1290.8	1,08

Fuentes: EDO. Sección de Vigilancia Epidemiológica. Servicio de Epidemiología. DG Salud Pública. Murcia.  
CMBD. Dirección General de Planificación, Información y Financiación Sanitaria. Murcia



En la Tabla 2 se presenta la distribución de los casos de varicela hospitalizados entre 1999 y 2004 por grupos de edad. En todos los años, el mayor porcentaje de casos hospitalizados corresponde al grupo de edad de menores de 5 años, y dentro de este grupo, con frecuencia los ingresados suelen ser niños de 1-2 años de edad. En el año 2004 se observa un incremento del 322% en los ingresados menores de 5 años respecto a la mediana del quinquenio, debido sobre todo al aumento importante en el porcentaje de ingresados menores de 1 año. Los ingresos de menores de 14 años representan el 68% de los ingresos en el 2004. Destaca que el 17% de los ingresos corresponde a mayores de 35 años.

Es necesario destacar que los datos anteriores reflejan la distribución por edad de las personas hospitalizados por varicela, pero no el porcentaje de hospitalizaciones según edad de los casos declarados de varicela, ya que esta enfermedad es de declaración exclusivamente numérica en la región, por lo que no conocemos la edad de los afectados. Sin embargo, se sabe por los datos de otras regiones y países que el porcentaje de complicaciones aumenta con la edad de los casos.

<b>Tabla 2. VARICELA. Casos hospitalizados según grupos de edad Región de Murcia. Periodo 1999-2004</b>												
<b>Grupos de edad</b>	<b>1999</b>		<b>2000</b>		<b>2001</b>		<b>2002</b>		<b>2003</b>		<b>2004</b>	
	<b>Nº casos</b>	<b>%</b>	<b>Nº casos</b>	<b>%</b>	<b>Nº casos</b>	<b>%</b>	<b>Nº casos</b>	<b>%</b>	<b>Nº casos</b>	<b>%</b>	<b>Nº casos</b>	<b>%</b>
<b>&lt; 5 años</b>	26	43.3	12	33.3	22	45.8	24	40.7	20	41.7	96	53.9
<b>0 años</b>	2	3.3	4	11.1	3	6.3	6	10.2	2	4.2	37	20.2
<b>1-2 años</b>	13	21.7	3	8.3	10	20.8	12	20.3	11	22.9	44	24.7
<b>3-4 años</b>	11	18.3	5	13.9	9	18.7	6	10.2	7	14.6	15	8.4
<b>5-14 años</b>	11	18.3	10	27.8	10	20.8	7	11.9	3	6.3	25	14.0
<b>15-24 años</b>	3	5.0	2	5.6	1	2.0	2	3.4	6	12.5	6	3.4
<b>25-34 años</b>	11	18.3	7	19.4	7	14.6	14	23.7	8	16.6	20	11.2
<b>&gt; 35 años</b>	9	15.0	5	13.9	8	16.6	12	20.3	11	22.9	31	17.4
<b>Total de casos</b>	60	100	36	100	48	100	59	100	48	100	178	100

Fuente: CMBD. Dirección General de Planificación, Información y Financiación Sanitaria

Elabora: Sección de Vigilancia Epidemiológica. Servicio de Epidemiología. DG Salud Pública. Murcia.

### Hospitalizaciones por varicela según diagnóstico

En el año 2004 el 52% de los ingresos se debió a casos de varicela sin mención de complicación y el 48 % restante a varicela con complicaciones. Las complicaciones más graves, encefalitis y neumonitis representaron conjuntamente el 20% de los ingresos. (Tabla 3) (Gráfica 2)

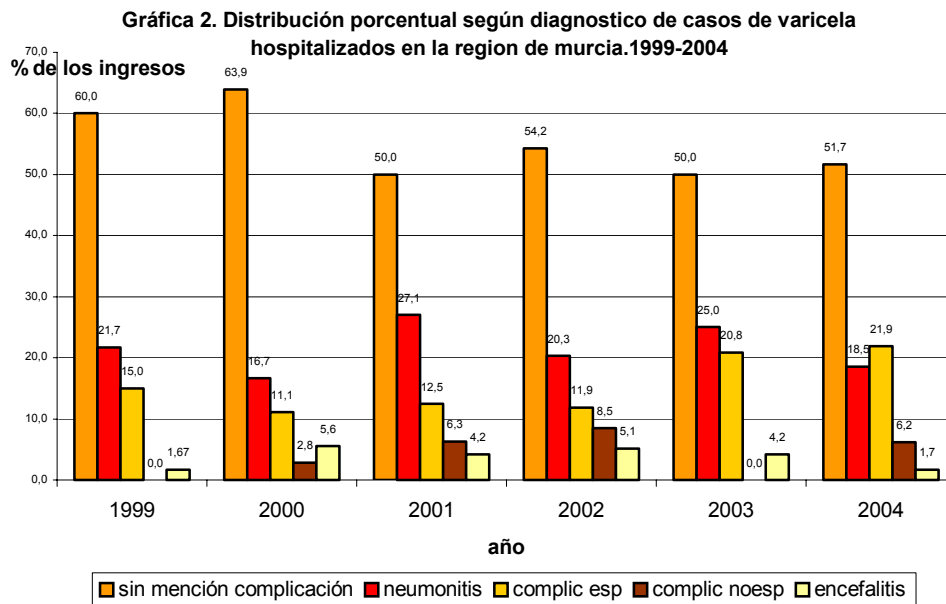


**Tabla 3. VARICELA. Casos hospitalizados según diagnóstico.  
Región de Murcia. Periodo 1999-2004**

código	Diagnóstico al Alta	1999	2000	2001	2002	2003	2004	
							Nº	%
052	Varicela	1						
052.0	Encefalitis postvaricela	1	2	2	3	2	3	1,7
052.1	Neumonitis (hemorrágica)	13	6	13	12	12	33	18,5
052.7	Complicaciones especificadas	9	4	6	7	10	38	21,3
052.8	Complicaciones sin especificar		1	3	5		11	6,2
052.9	Sin mención de complicación	36	23	24	32	24	93	52,2
<b>Total</b>		<b>60</b>	<b>36</b>	<b>48</b>	<b>59</b>	<b>48</b>	<b>178</b>	<b>100</b>

Fuente: CMBD. Dirección General de Planificación, Información y Financiación Sanitaria

Elabora: Sección de Vigilancia Epidemiológica. Servicio de Epidemiología. DG Salud Pública. Murcia.



Fuente: CMBD. Dirección General de Planificación, Información y Financiación Sanitaria

Elabora: Sección de Vigilancia Epidemiológica. Servicio de Epidemiología. DGSalud Pública. Murcia.



En la tabla 4 se presentan los casos de varicela según **Hospital de ingreso**, apreciándose que el 57% de los ingresos se realizan en el hospital de la Arrixaca donde ingresan el 63,5 % de los casos de varicela complicada.

**Tabla 4. VARICELA. Casos hospitalizados según Hospital y diagnóstico Región de Murcia. 2004**

Hospital	Nº casos	%	Diagnóstico				
			052.0	052.1	052.7	052.8	052.9
Hosp.Virgen de la Arrixaca	101	56,7	2	17	28	8	46
Hosp.del Noroeste	1	0,6					1
Hosp.Sta M <sup>a</sup> del Rosell	21	11,8		5	4		12
Hospital Los Arcos	10	5,6					10
Hosp.Virgen del Castillo	2	1,1					2
Hosp.Rafael Méndez	21	11,8	1	4	3	3	10
Hosp.Morales Meseguer	17	9,6		7	2		8
Clínica La Vega	3	1,7					3
Clinica San Carlos	2	1,1			1		1
<b>Total</b>	<b>178</b>	<b>100</b>	<b>3</b>	<b>33</b>	<b>38</b>	<b>11</b>	<b>93</b>

Fuente: CMBD. Dirección General de Planificación, Información y Financiación Sanitaria  
Elabora: Sección de Vigilancia Epidemiológica. Servicio de Epidemiología. DG Salud Pública. Murcia.

### Hospitalizaciones por varicela según grupos de edad y diagnóstico

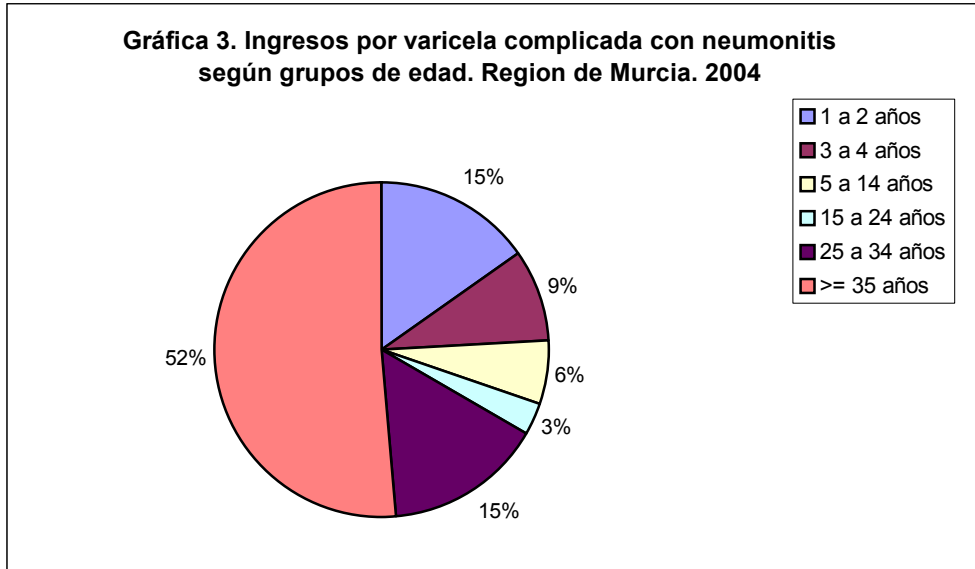
De los niños hospitalizados menores de 5 años el 57% de los ingresos fueron por varicela sin mención de complicación, el 33,3% por varicela con complicaciones especificadas o sin especificar, el 8,6% por neumonitis y 1% por encefalitis. Durante el año 2004, se ingresaron por encefalitis tres niños de 4, 5 y 6 años. (Tabla 5)

Destaca el hecho que casi el 70 % de los ingresados por neumonitis son mayores de 14 años. (Gráfica 3)

**Tabla 5. VARICELA. Casos hospitalizados según grupos de edad y diagnóstico Región de Murcia. 2004**

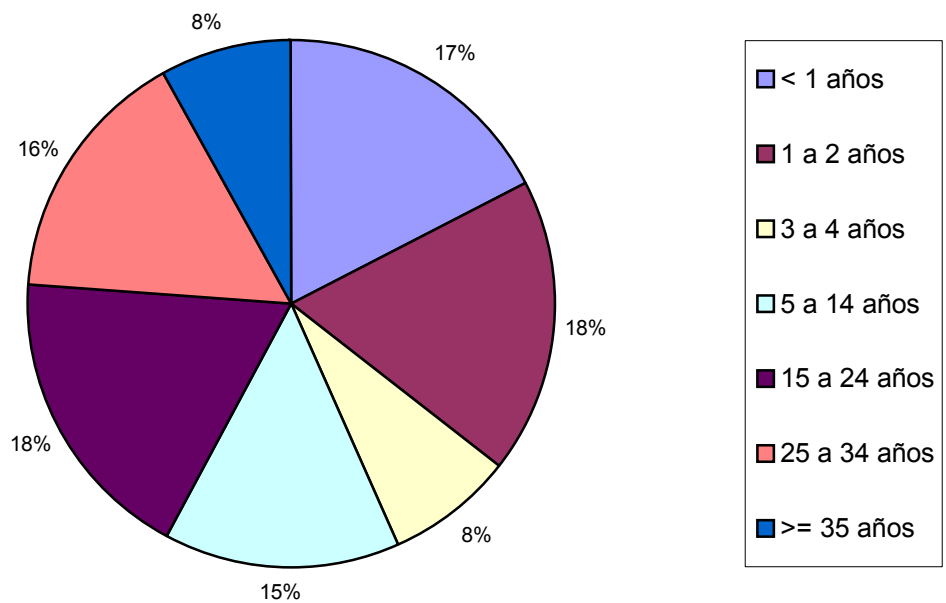
Grupos de edad	Nº casos	%	052.0	052.1	052.7	052.8	052.9
< 1 años	37	20.8			8	5	24
1 a 2 años	44	24.7		8	8	3	25
3 a 4 años	15	8.4	1	1	7	1	5
5 a 14 años	25	14.0	2	1	6	2	14
15 a 24 años	6	3.5		1	1		4
25 a 34 años	20	11.2		6	2		12
>= 35 años	31	17.4		16	6		9
	<b>178</b>	<b>100.0</b>	<b>3</b>	<b>33</b>	<b>38</b>	<b>11</b>	<b>93</b>

Fuente: CMBD. Dirección General de Planificación, Información y Financiación Sanitaria  
Elabora: Sección de Vigilancia Epidemiológica. Servicio de Epidemiología. DG Salud Pública. Murcia.



Fuente: CMBD. Dirección General de Planificación, Información y Financiación Sanitaria  
Elabora: Sección de Vigilancia Epidemiológica. Servicio de Epidemiología. DG Salud Pública. Murcia

**Gráfica 4. Ingresos por Varicela sin mención de complicación y grupos de edad. Región de Murcia. 2004**



Fuente: CMBD. Dirección General de Planificación, Información y Financiación Sanitaria  
Elabora: EDO. Sección de Vigilancia Epidemiológica. Servicio de Epidemiología. DG Salud Pública. Murcia



## **Letalidad**

Según el Registro Regional de CMBD, entre 1999 y 2004 se han registrado 5 fallecimientos en relación con casos de varicela: 1 en 2000, 1 en 2001, 2 en 2002 y 1 en 2003.

Según otras fuentes de información, el número de fallecidos es aún menor. En las Estadísticas Básicas del Registro de Mortalidad se registraron dos fallecidos por varicela en el 2002 (1 fallecido menor de un año y otro de 30-34 años) y no se registraron otros fallecidos por esta causa en el quinquenio 1999-2003.

En el 2004 se notificó al Sistema de Vigilancia Epidemiológica un caso fallecido por complicaciones de varicela

De acuerdo con estos datos, la letalidad en el 2004 es de 0,006% y oscila entre 0 y 0,019% en el quinquenio 1999-2003.

## **Resumen**

En el año 2004 se registró una incidencia de varicela superior a la esperada, al registrarse un pico epidémico correspondiente a las variaciones periódicas propias de la varicela con picos epidémicos en la Región cada 3-5 años. Tras el pico epidémico de 2004, en el año 2005 se ha registrado la menor incidencia desde 1982. En el año 2006, según los datos notificados hasta el 25 de marzo, se ha registrado un nuevo incremento en el número de casos, si bien hay que esperar unos meses para valorar adecuadamente la incidencia en este último año.

El aumento de incidencia, podría relacionarse además de con las variaciones periódicas propias de la enfermedad, al menos parcialmente, con el aumento del número de niños menores de 5 años en el último quinquenio al haberse producido un aumento de natalidad. Este incremento es de un 44,8% en el año 2004 con respecto al año 1999, incremento muy superior al 14% registrado en España en el 2003 respecto al 1998.

El porcentaje de casos hospitalizados en 2004, es mayor que en el quinquenio previo (1,1% frente a 0,5-0,7% en los últimos años)

En relación con el diagnóstico al alta de los casos hospitalizados, en los últimos seis años se observa que del 50 % al 60% de ingresos corresponden a casos de varicela sin mención de complicaciones. En el año 2004, el 52% de las hospitalizaciones fueron por varicela sin mención de complicaciones. De los ingresos por varicela complicada, se observa con respecto a los años previos, un aumento relativo de las complicaciones distintas de neumonitis o encefalitis.

No se ha registrado aumento de la letalidad por varicela en los seis años estudiados.

Murcia, a 20 de abril del 2006