

*IV ACTIVIDAD ASISTENCIAL*

## **1.- Actividad asistencial ambulatoria**

### *1.a. Actividad asistencial ambulatoria de los Centros de Salud Mental dependientes del Departamento de Salud Mental*

**Tabla 26: Definiciones de los indicadores utilizados en el documento**

<b>Población</b>	Número de habitantes que atiende el CSM/CAD, o programa de atención, de referencia.
<b>1ª consultas</b>	Primera vez que una persona es atendida en el CSM/CAD por un profesional de Salud Mental, que incluye el inicio de un proceso de evaluación y la apertura de la Historia Clínica.
<b>Sucesivas</b>	Todas aquellas visitas sucesivas a la primera que sean generadas por el profesional, programa o proyecto terapéutico establecido en el CSM/CAD. Engloba todos los contactos que el paciente establece con el centro.
<b>Urgencias</b>	Toda situación clínica que requiere una valoración psiquiátrica y una intervención terapéutica inmediata, sin la cual no se pudiese garantizar la estabilidad personal del paciente y/o de su entorno.
<b>Atendidas</b>	Número de pacientes (sin repetir) que reciben asistencia sanitaria en CSM/CAD, en un año.
<b>Nº total consultas</b>	Número total de consultas realizadas en el CSM/CAD por cualquiera de sus profesionales.
<b>Altas</b>	Agruparía todas las altas realizadas a instancia o asumidas por el terapeuta por distintos motivos: Fin de tratamiento (mejoría o curación), voluntaria, fallecimiento, suicidio,...
<b>Tasa Incidencia</b>	Nº de personas que han contactado con los servicios sanitarios por 1ª vez, por cada 1.000 hab. (1ª/Pob. General)
<b>Tasa Prevalencia</b>	Nº total de personas que han sido atendidas en los servicios sanitarios, por cada 1.000 hab. (Atendidos/P.General)
<b>Tasa Frecuentación</b>	Nº total de consultas realizadas en los servicios sanitarios, por cada 1.000 hab. (Nºtotal consultas/Pob. General)
<b>% 1ª consultas</b>	Nº 1ª consultas/ por el total de consultas
<b>Consultas paciente/año</b>	Nº total consultas/ por el Nº de personas atendidas en el año
<b>Indice sucesivas/1ª</b>	Nº de consultas sucesivas/ por Nº de 1ª consultas
<b>Indice resolución(%)</b>	Nº de altas/ por el total de pacientes atendidos en el año

**Diagnósticos:** Para los que aparecen en esta memoria asistencial, referidos a la asistencia ambulatoria realizada en los CSM/CAD, se ha utilizado la clasificación diagnóstica internacional CIE-10, siendo esta codificación la que es realizada en nuestro sistema de registro acumulativo de casos psiquiátricos (RACP), en el ítem diagnósticos.

Agrupaciones diagnósticas utilizadas en las tablas referidas al programa adultos:

Psicosis: F20-F29  
Trast. Afectivos: F30-F39  
Distimias: F34.1  
Neurosis: F40-F49  
Trast. Personalidad: F60-F69  
T. M. Orgánicos: F00-F09  
T. C. Alimentaria: F50  
Retraso Mental: F70-F79  
Otros: resto de códigos CIE-10.

Agrupaciones diagnósticas utilizadas en las tablas referidas al programa drogas:

Alcoholismo: F10  
Opioides: F11  
Cocaína: F14  
Estimulantes: F15  
Alucinógenos: F16  
Otras toxicomanías: F12, F13, F17, F18  
Politoxicomanías: F19  
Otros: resto de códigos CIE-10.

Agrupaciones diagnósticas utilizadas en las tablas referidas al programa infanto-juvenil:

Retraso Mental: F70-F79  
T. Desarrollo psicológico: F80, F83, F88, F89  
T. Generalizados desarrollo: F84  
T. Hipercinéticos: F90  
T. Disociales: F91, F92  
T. Emociones comienzo infancia: F93  
Otros T. emociones y comportamiento: F94, F95, F98  
Episodios depresivos: F32  
T. de ansiedad (varios): F41  
T. C. Alimentaria: F50  
T. no orgánicos del sueño: F51  
Otros problemas relacionados con crianza del niño: Z62  
Problemas relacionados con ruptura familiar, separación o divorcio: Z63  
Otros: resto de códigos CIE-10:

**Tabla 27: (N° y %) de Primeras y Atendidas por Programas (Adultos, Infanto-Juvenil, Drogodependencias y Global).**

Programas	1ª visitas		Atendidas	
	Nº	%	Nº	%
Adultos	5.969	68,22	19.078	74,30
Drogodependencias	1.066	12,18	3.321	12,93
Infanto-Juvenil	1.715	19,60	3.281	12,77
<b>Global</b>	<b>8.750</b>	<b>(100)</b>	<b>25.680</b>	<b>(100)</b>

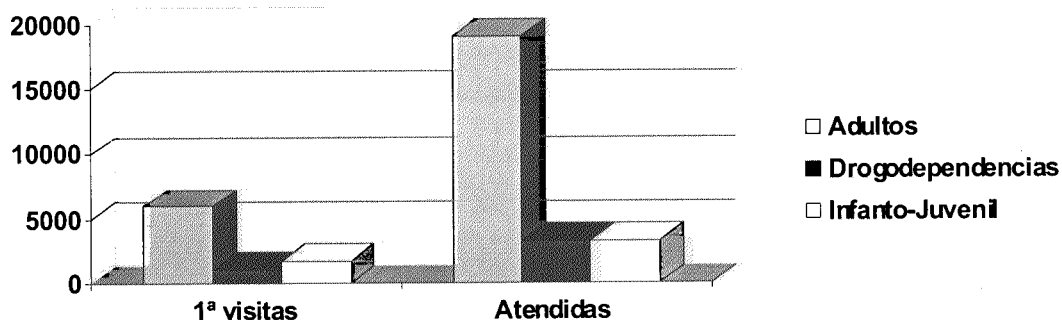
**Tabla 28: Comparativa en relación a (N° y %) de “Primeras consultas” y “Atendidas” por Programas (Adultos, Infanto-Juvenil, Drogodependencias y Global), de los años 1998, 1999, y 2000**

Programas		1ª visitas		Atendidas	
		Nº	%	Nº	%
Adultos.	1998	7.397	68,5%	16.714	75%
Adultos.	1999	6.645	67,3%	18.516	74,5%
Adultos.	2000	5.969	68,2%	19.078	74,3%
Drogodependencias	1998	1.739	16,1%	3.212	14,4%
Drogodependencias	1999	1.485	15,1%	3.408	13,7%
Drogodependencias	2000	1.066	12,2%	3.321	12,9%
Infanto-Juvenil	1998	1.659	15,4%	2.367	10,6%
Infanto-Juvenil	1999	1.739	17,6%	2.912	11,7%
Infanto-Juvenil	2000	1.715	19,6%	3.281	12,8%
<b>Global</b>	<b>1998</b>	<b>10.795</b>	<b>(100)</b>	<b>22.293</b>	<b>(100)</b>
<b>Global</b>	<b>1999</b>	<b>9.869</b>	<b>(100)</b>	<b>24.836</b>	<b>(100)</b>
<b>Global</b>	<b>2000</b>	<b>8.750</b>	<b>(100)</b>	<b>25.680</b>	<b>(100)</b>

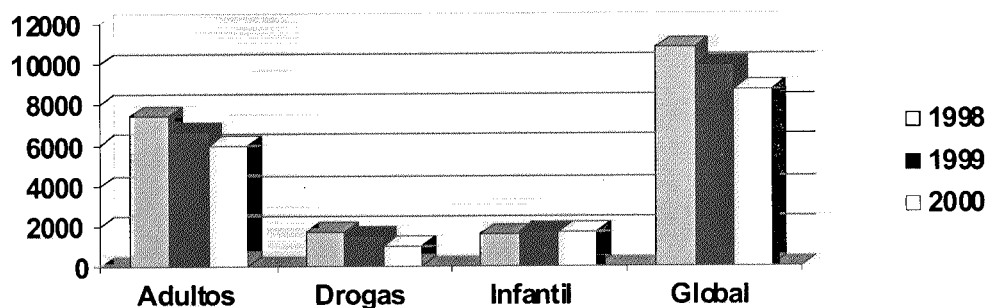


## Gráficas de primeras y atendidas por programas y comparativas de 1998-2000

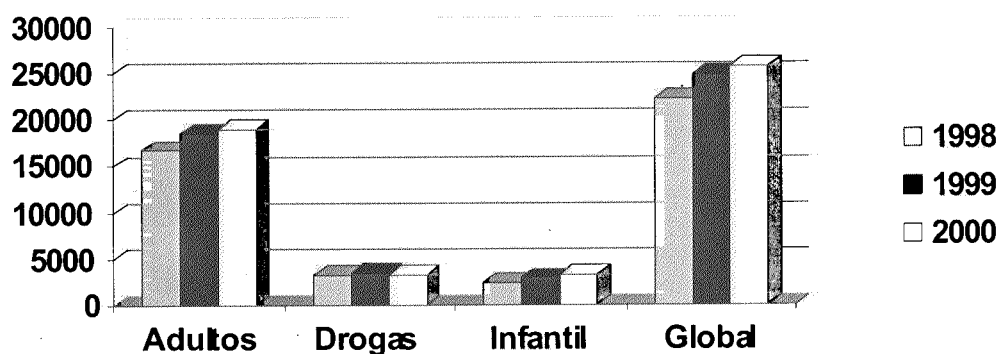
### Primeras y atendidas por Programas



### Comparativa en relación a n° 1ª consultas por programas de los años 1998, 1999 y 2000



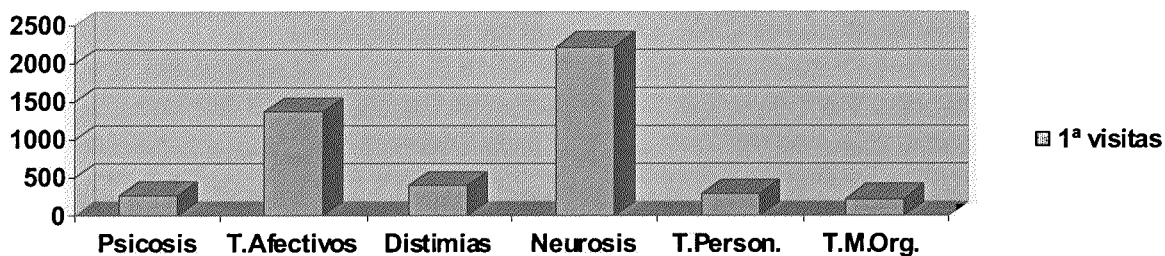
### Comparativa en relación a n° de personas atendidas por programas en los años 1998, 1999 y 2000



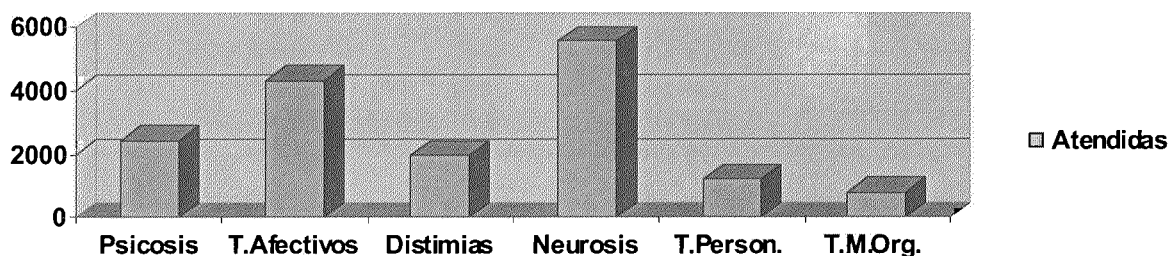
**Tabla 29: Diagnósticos por “ 1ª visitas” y por “personas atendidas” en el Programa Adultos (n y %).**

Diagnósticos	1ª visitas		Atendidas	
	Nº	%	Nº	%
Sin Especificar	775	12,98	1.274	6,79
Psicosis	267	4,47	2.432	12,97
T. Afectivos	1.371	22,97	4.317	23,03
Distimias	395	6,62	1.977	10,55
Neurosis	2.218	37,16	5.535	29,53
T. Personalidad	299	5,01	1.221	6,51
T.M. Orgánicos	226	3,78	791	4,22
T.C. Alimenticia	112	1,87	304	1,62
Retraso Mental	97	1,62	311	1,66
Otros. Resto de CIE 10	110	1,84	250	1,33
Sin datos	99	1,66	332	1,77
<b>Total</b>	<b>5.969</b>	<b>(100)</b>	<b>18744</b>	<b>(100)</b>

**Diagnosticos por primeras consultas globales en el programa Adultos**



**Diagnosticos de personas atedidas globales en el programa Adultos**



**Tabla 30: Número y % de Diagnósticos (por Géneros y Totales) de las 1ª visitas en los CSM en el Programa de Adultos.**

	Hombres			Mujeres			Total	
	N	%	%(sexo)	N	%	%(sexo)	N	%
Sin Especificar	337	15,8	43,5	438	11,4	56,5	775	12,9
Psicosis	151	7,1	56,5	116	3,0	43,4	267	4,5
T. Afectivos	443	20,8	32,3	928	24,2	67,6	1.371	22,9
Distimias	71	3,3	17,9	324	8,4	82,0	395	6,6
Neurosis	670	31,4	30,2	1.548	40,3	59,8	2.218	37,2
T. Personalidad	187	8,8	62,5	112	2,9	37,4	299	5,0
T.M. Orgánicos	96	4,5	73,8	130	3,4	26,1	226	3,8
T.C. Alimenticia	12	0,5	10,7	100	2,6	89,2	112	1,9
Retraso Mental	49	2,3	50,5	48	1,2	49,4	97	1,6
Otros. Resto CIE 10	81	3,8	73,6	29	0,7	26,4	110	1,8
Sin datos							99	1,6
<b>Total</b>	<b>2.132</b>	<b>100</b>	<b>(35,7)</b>	<b>3.837</b>	<b>100</b>	<b>(64,3)</b>	<b>5.969</b>	<b>(100)</b>

**Tabla 31: Número y % de Diagnósticos (por Géneros y Totales) de las personas atendidas en los CSM en el Programa de Adultos.**

	Hombres			Mujeres			Total	
	N	%	%(sexo)	N	%	%(sexo)	N	%
Sin Especificar	595	8,4	46,7	679	5,8	53,3	1.274	6,8
Psicosis	1.501	21,3	61,7	931	7,9	38,3	2.432	12,9
T. Afectivos	1.423	20,1	32,9	2.894	24,8	67,1	4.317	23,0
Distimias	339	4,8	17,2	1.638	14,0	82,8	1.977	10,5
Neurosis	1.704	24,1	30,8	3.831	32,8	69,2	5.535	29,5
T. Personalidad	648	9,2	53,1	573	4,9	46,9	1.221	6,5
T.M. Orgánicos	360	5,1	45,5	431	3,7	44,5	791	4,2
T.C. Alimenticia	28	0,4	9,2	276	2,4	90,8	304	1,6
Retraso Mental	165	2,3	53,1	146	1,3	46,9	311	1,6
Otros. Resto CIE 10	173	2,4	69,2	77	0,6	30,8	250	1,3
Sin datos	126	1,8	38,0	206	1,7	62,0	332	1,7
<b>Total</b>	<b>7.062</b>	<b>100</b>	<b>(38,2)</b>	<b>11.682</b>	<b>100</b>	<b>(61,8)</b>	<b>18.744</b>	<b>(100)</b>

**Tabla 32: Diagnósticos de las primeras visitas en el Programa Adultos por CSMs (n y %).**

Diagnósticos	CSM-I La Seda		CSM-II Infante		CSM Cartagena		CSM Lorca		CSM Aguilas		CSM Caravaca		CSM Mula		CSM Yecla		CSM Jumilla		Total S.M.S.	
	N	%	N	%	N	%	N	%	N	%	N	%	N	%	N	%	N	%	N	%
Sin Especificar	102	10,1	218	20,9	250	14,4	140	17,9	32	16,8	25	4,3	1	0,5	0	0	1	0,6	775	12,98
Psicosis	39	3,8	38	3,6	81	4,5	45	5,8	9	4,7	24	4,2	10	4,5	14	8,0	7	4,0	267	4,47
T. Afectivos	164	16,2	205	19,6	470	26,3	112	14,3	27	14,1	188	32,4	89	39,7	50	28,6	66	38,1	1.371	22,97
Distimias	84	8,3	31	3,0	148	8,3	45	5,8	5	2,6	42	7,2	22	9,8	9	5,1	9	5,2	395	6,62
Neurosis	475	46,9	350	33,5	558	31,2	340	43,4	89	46,6	230	39,7	63	28,1	60	34,3	53	30,6	2.218	37,16
T. Personalidad	47	4,6	75	7,2	70	3,9	44	5,6	17	8,9	17	3,9	8	3,6	10	5,7	11	6,4	299	5,01
T.M. Orgánicos	23	2,3	43	4,1	57	3,2	17	2,1	3	1,6	31	5,3	16	7,1	19	10,9	17	9,8	226	3,78
T.C. Alimenticia	22	2,2	23	2,2	29	1,6	10	1,3	4	2,1	8	1,4	3	1,3	7	4,0	6	3,5	112	1,87
Retraso Mental	18	1,8	13	1,2	26	1,5	18	2,3	0	0	11	1,9	6	2,7	4	2,3	1	0,6	97	1,62
Otros.RestoCIE 10	32	3,2	41	4,0	12	0,6	12	1,5	5	2,6	3	0,5	4	1,8	0	0	1	0,6	110	1,84
Sin datos	6	0,6	7	0,7	80	4,5	0	0	0	0	1	0,2	2	0,9	2	1,1	1	0,6	99	1,66
<b>Total</b>	<b>1.012</b>		<b>1.044</b>		<b>1.787</b>		<b>783</b>		<b>191</b>		<b>580</b>		<b>224</b>		<b>175</b>		<b>173</b>		<b>5.969</b>	<b>(100)</b>

Tabla 33: Diagnósticos de las “personas atendidas” en el Programa Adultos por CSMs (n y %).

Diagnósticos	CSM-I La Seda		CSM-II Infante		CSM Cartagena		CSM Lorca		CSM Aguilas		CSM Caravaca		CSM Mula		CSM Yecla		CSM Jumilla		Total S.M.S.	
	N	%	N	%	N	%	N	%	N	%	N	%	N	%	N	%	N	%	N	%
Sin Especificar	124	4,2	431	11,0	300	6,0	345	15,4	41	7,7	30	1,5	1	0,1	1	0,1	1	0,1	1.274	6,79
Psicosis	351	11,7	529	13,6	727	14,5	244	11,0	71	13,2	252	12,8	72	10,1	112	16,1	74	10,7	2.432	12,97
T. Afectivos	539	18,0	722	18,5	1357	27,1	321	14,4	72	13,4	578	29,3	256	35,8	218	31,2	254	36,6	4.317	23,03
Distimias	299	10,0	291	7,5	514	10,3	226	10,1	29	5,4	319	16,2	125	17,5	78	11,2	96	13,9	1.977	10,55
Neurosis	1219	41,1	1045	26,8	1250	25,0	815	36,5	195	36,4	549	27,9	158	22,1	162	23,3	132	19,1	5.535	29,53
T. Personalidad	184	6,2	411	10,5	280	5,6	131	5,8	81	15,1	50	2,5	23	3,2	28	4,0	33	4,8	1.221	6,51
T.M. Orgánicos	58	1,9	197	5,0	181	3,6	55	2,5	11	2,0	109	5,5	49	6,8	59	8,4	72	10,4	791	4,22
T.C. Alimenticia	63	2,1	65	1,7	63	1,2	30	1,4	9	1,7	25	1,3	11	1,5	24	3,4	14	2,0	304	1,62
Retraso Mental	57	1,9	59	1,5	70	1,4	39	1,8	16	3,0	36	1,8	14	2,0	12	1,7	8	1,2	311	1,66
Otros.RestoCIE 10	64	2,2	82	2,1	38	0,8	22	1,0	10	1,9	21	1,1	6	0,8	3	0,4	4	0,6	250	1,33
Sin datos	21	0,7	72	1,8	227	4,5	2	0,1	1	0,2	2	0,1	1	0,1	2	0,3	4	0,6	332	1,77
<b>Total</b>	<b>2989</b>		<b>3904</b>		<b>5007</b>		<b>2230</b>		<b>536</b>		<b>1971</b>		<b>716</b>		<b>699</b>		<b>692</b>		<b>18744</b>	<b>(100)</b>

**Tabla 34: Diagnósticos por “1ª y Atendidas” en el Programa Infanto-Juvenil.  
(n y %).**

Agrupaciones Diagnósticas	1ª consultas		Atendidas	
	N	%	N	%
Sin Especificar	103	6,23	178	5,56
Retraso Mental	51	3,09	141	4,40
T. Desarrollo Psicológico.	106	6,42	166	4,40
T. Generalizados del Desarrollo.	23	1,39	86	2,68
T. Hipercinéticos	64	3,87	111	3,46
T. Disociales	92	5,57	200	6,24
T. Emociones comienzo infancia	155	9,38	303	9,46
Otros Trastornos de las .emociones y del comportamiento, o tics	255	15,44	549	17,14
Otros diagnósticos y resto CIE 10	181	10,96	345	10,78
Episodios depresivos	59	3,57	122	3,81
Trastornos de ansiedad (varios)	69	4,18	131	4,09
Trastornos de la conducta alimentaria	45	2,72	78	2,43
Trastornos no orgánicos del sueño	66	3,99	110	3,43
Otros problemas relacionados con la crianza del niño	140	8,48	218	6,81
Problemas relacionados con circunstancias familiares	125	7,57	225	7,03
Problemas relacionados con hechos negativos en la niñez	25	1,51	52	1,62
Sin Datos	93	6,38	185	5,78
<b>Total</b>	<b>1.715</b>	<b>100%</b>	<b>3.281</b>	<b>(100)</b>



**Tabla 35: Programa Infanto-Juvenil, Primeras consultas.**

**Número y % por Géneros y Diagnósticos.**

Agrupaciones Diagnósticas	Hombres			Mujeres			Total (2000)	
	N	(%)	%sexo	N	(%)	%sexo	N	(%)
Sin Especificar	60	(6,4)	58,2	43	(6,0)	41,8	103	6,2
Retraso Mental	31	(3,3)	60,8	20	(2,8)	39,2	51	3,1
T. Desarrollo Psicológico	73	(7,8)	68,8	33	(4,6)	31,2	106	6,4
T. Generalizados del Desarrollo	16	(1,7)	69,5	7	(1,0)	30,5	23	1,4
T. Hipercinéticos	52	(5,5)	81,2	12	(1,7)	18,8	64	3,9
T. Disociales	70	(7,4)	76,1	22	(3,1)	23,9	92	5,6
T. Emociones comienzo en la infancia	83	(8,8)	53,5	72	(10,1)	46,5	155	9,4
Otros T. De las emociones y del comportamiento, o tics	167	(17,7)	65,5	88	(12,3)	34,5	255	15,4
Otros diagnósticos y resto CIE 10	71	(7,5)	39,2	110	(15,4)	60,8	181	11,0
Episodios depresivos	19	(2,0)	32,2	40	(5,6)	67,8	59	3,6
Trastornos de ansiedad (varios)	31	(3,3)	44,9	38	(5,3)	55,1	69	4,2
Trastornos de la conducta alimentaria	18	(1,9)	40,0	27	(3,8)	60,0	45	2,7
Trastornos no orgánicos del sueño	37	(3,9)	56,1	29	(4,1)	43,9	66	4,0
Otros problemas relacionados con la crianza del niño	83	(8,8)	59,3	57	(8,0)	40,7	140	8,5
Problemas relacionados con circunstancias familiares	60	(6,4)	48,0	65	(9,1)	52,0	125	7,6
Problemas relacionados con hechos negativos en la niñez	10	(1,1)	40,0	15	(2,1)	60,0	25	1,5
Sin Datos	59	(6,3)	63,4	34	(4,7)	36,6	93	6,4
<b>Total</b>	<b>979</b>	<b>(100)</b>	<b>56,9</b>	<b>737</b>	<b>(100)</b>	<b>43,1</b>	<b>1.715</b>	<b>100%</b>

**Tabla 36: Programa Infanto-Juvenil. Pacientes Atendidos.  
Número y % por Géneros y Diagnósticos.**

Agrupaciones Diagnósticas	Hombres			Mujeres			Total	
	N	(%)	%sexo	N	(%)	%sexo	N	(%)
Sin Especificar	113	(5,8)	63,5	65	(5,1)	36,5	178	5,5
Retraso Mental	90	(4,6)	63,8	51	(4,0)	36,2	141	4,3
T. Desarrollo Psiq.	125	(6,5)	75,3	41	(3,2)	24,7	166	5,0
T. Generalizados Desarr.	65	(3,3)	75,6	21	(1,6)	24,4	86	2,6
T. Hipercinéticos	92	(4,8)	82,9	19	(1,5)	17,1	111	3,4
T. Disociales	153	(7,9)	76,5	47	(3,7)	23,5	200	6,2
T. Emociones comienzo infancia	168	(8,7)	55,4	135	(10,6)	44,6	303	9,2
Otros tr. Emociones y comport. y tics.	362	(18,7)	65,9	187	(14,7)	34,1	549	16,7
Otros diagnósticos y resto CIE 10	163	(8,4)	47,2	182	(14,3)	52,8	345	10,5
Episodios depresivos	40	(2,1)	32,8	82	(6,4)	67,2	122	3,7
Trastornos de ansiedad (varios)	64	(3,3)	48,8	67	(5,3)	51,2	131	4,0
Trastornos de la conducta alimentaria	22	(1,1)	28,2	56	(4,4)	71,8	78	2,4
Trastornos no orgánicos del sueño	67	(3,5)	60,9	43	(3,4)	39,1	110	3,4
Otros problemas relac. crianza del niño	138	(7,1)	63,3	80	(6,3)	36,7	218	6,6
Problemas relacionados con circunstancias familiares	127	(6,6)	56,4	98	(7,7)	43,6	225	6,8
Problemas relacionados con hechos negativos en la niñez	25	(1,3)	48,1	27	(2,1)	51,9	52	1,6
Sin Datos	116	(6,0)	62,7	69	(5,4)	37,3	185	5,6
<b>Total</b>	<b>1.980</b>	<b>(60,3)</b>	<b>60,3</b>	<b>1.301</b>	<b>(39,7)</b>	<b>39,7</b>	<b>3.281</b>	<b>(100)</b>



Tabla 37: Diagnósticos de "primeras consultas" en el Programa Infanto-Juvenil por CSMs (n y %).

	CSM-I La Seda		CSM-II Infante		CSM Cartagena		CSM.Lorca- Aguilas		CSM Caravaca		CSM Mula		CSM Yecla		CSM Jumilla		Total S.M.S.	
	N	%	N	%	N	%	N	%	N	%	N	%	N	%	N	%	N	%
Sin Especificar	17	2,6	0	0	32	8,3	62	20,6	1	0,9	0	0	4	13,3	6	17,1	103	6,23
Retraso Mental	9	1,4	13	8,2	17	4,4	3	1,0	6	5,2	3	7,1	1	3,3	1	2,9	51	3,09
T. Desarrollo Psiq.	53	8,2	14	8,9	9	2,3	14	4,6	9	7,9	3	7,1	2	6,8	3	8,5	106	6,42
T. Generalizados Desarr.	6	0,9	8	5,0	3	0,8	3	1,0	1	0,9	0	0	2	6,6	0	0	23	1,39
T. Hipercinéticos	24	3,7	12	7,6	11	2,8	11	3,6	6	5,2	2	4,8	0	0	2	5,7	64	3,87
T. Disociales	37	5,7	19	12,0	14	3,6	21	7,0	4	3,5	2	4,8	1	3,3	1	2,9	92	5,57
T. Emociones comienzo infanc	44	6,8	21	13,3	21	5,4	45	15,0	26	22,8	13	30,9	0	0	1	2,9	155	9,38
Otr.Tr.Emoc.y comport.o tics.	87	13,4	28	17,7	49	12,6	65	21,6	24	20,6	4	9,6	3	10,0	1	2,9	255	15,44
Otros Diag. y Resto CIE 10	84	12,9	13	8,2	24	6,2	34	11,3	18	15,8	5	11,9	3	10,0	4	11,4	181	10,96
Episodios Depresivos	14	2,1	0	0	25	6,4	11	3,6	4	3,5	4	9,5	0	0	1	2,9	59	3,57
Trast. de Ansiedad	38	5,8	1	0,6	21	5,4	2	0,6	5	4,4	1	2,4	1	3,3	0	0	69	4,18
Trast. Conducta Alimentaria	20	3,1	0	0	9	2,3	10	3,3	3	2,6	1	2,4	1	3,3	1	2,9	45	2,72
Tr. No orgánicos del sueño	28	4,3	9	5,7	5	1,3	12	4,0	7	6,1	4	9,6	2	6,6	0	0	66	3,99
Otros.Probl.relac. con crianza	114	17,5	11	6,9	4	1,0	0	0	0	0	0	0	4	13,3	7	20,0	140	8,48
Probl.conCircunst. Familiares	65	10,0	7	4,4	44	11,3	2	0,6	0	0	0	0	2	6,6	5	14,3	125	7,57
Probl.con hechos negat.niñez	10	1,5	0	0	10	2,6	0	0	0	0	0	0	3	10,0	2	5,7	25	1,51
Sin Datos	0	0	2	1,3	89	23,0	4	1,3	0	0	0	0	0	0	0	0	93	5,63
<b>Total</b>	<b>649</b>	<b>(100)</b>	<b>158</b>	<b>(100)</b>	<b>387</b>	<b>(100)</b>	<b>300</b>	<b>(100)</b>	<b>114</b>	<b>(100)</b>	<b>42</b>	<b>(100)</b>	<b>30</b>	<b>(100)</b>	<b>35</b>	<b>(100)</b>	<b>1.715</b>	<b>(100)</b>

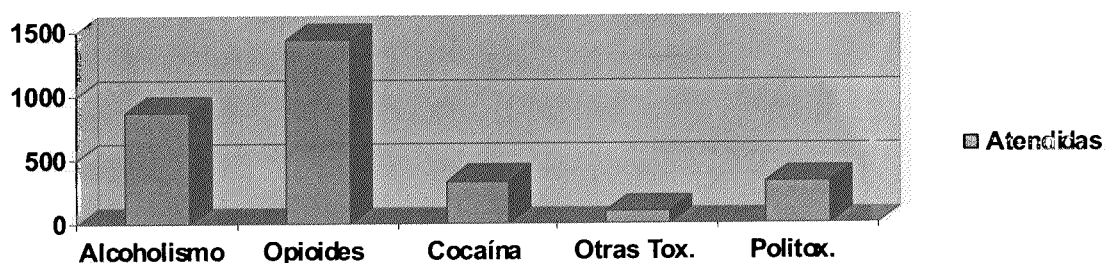
**Tabla 38: Diagnósticos de “personas atendidas” en el Programa Infanto-Juvenil por CSMs (n y %).**

	CSM-I		CSM-II		CSM		CSM		CSM		CSM		CSM		CSM		Total	
	La Seda	San Andr	Cartag.	CSM	CSMLorca-	Caravaca	Mula	Yecla	Jumilla	S.M.S.	N	%	N	%	N	%	N	%
Sin Especificar	26	2,1	0	0	67	8,5	68	13,9	4	1,7	0	0	5	9,4	9	11,8	178	5,5
Retraso Mental	28	2,3	26	7,9	46	5,9	17	3,5	16	6,8	7	8,2	4	7,5	3	3,9	141	4,4
T. Desarrollo Psiq.	82	6,7	19	5,8	17	2,2	23	4,7	19	8,1	3	3,5	2	3,8	4	5,3	166	4,4
T. General. Desarr.	32	2,6	27	8,2	16	2,0	4	0,8	2	0,8	0	0	4	7,5	1	1,3	86	2,7
T. Hipercinéticos	38	3,1	19	5,8	15	1,9	18	3,7	18	7,6	9	10,6	2	3,8	2	2,6	111	3,5
T. Disociales	81	6,6	49	14,9	23	2,9	16	5,3	16	6,8	12	14,1	1	1,9	4	5,3	200	6,2
T.Emoc.comienzo infanc.	100	8,2	35	10,7	53	6,8	48	9,8	48	20,3	17	20,0	3	5,7	5	6,6	303	9,5
Otr.Tr.Emoc.Comp.o tics	197	16,1	55	16,8	139	17,7	105	21,5	48	20,3	14	16,5	4	7,5	7	9,2	549	17,1
Otr. Diag. y Resto CIE 10	150	12,2	23	7,0	56	7,1	58	11,9	33	14,0	10	11,8	7	13,2	13	17,1	345	10,8
Episodios depresivos	30	2,4	2	0,6	55	7,0	23	4,7	7	3,0	5	5,9	0	0	5	6,6	122	3,8
Trastornos de ansiedad	65	5,3	4	1,2	35	4,5	17	3,5	11	4,7	5	5,9	4	7,5	0	0	131	4,1
Tr.Conducta Alimentaria	32	2,6	1	0,3	17	2,2	16	3,3	4	1,7	2	2,3	2	3,8	3	3,9	78	2,4
Tr.No Orgánicos Sueño	41	3,3	27	8,2	12	1,5	11	2,2	10	4,2	7	8,2	2	3,8	0	0	110	3,4
Otr.Probl.Crianza Niño	178	14,5	22	6,7	5	0,6	0	0	0	0	0	0	4	7,5	9	11,8	218	6,8
Probl.Circunst.Familiar	110	8,9	15	4,6	86	10,9	3	0,6	0	0	0	0	3	5,7	8	10,5	225	7,0
Prob.Hechos negat.Niñez	30	2,4	1	0,3	13	1,6	1	0,2	0	0	0	0	4	7,5	3	3,9	52	1,6
Sin Datos	0	0	3	0,9	129	16,4	50	10,2	0	0	0	0	1	1,9	2	2,6	185	5,8
<b>Total</b>	<b>1225</b>	<b>(100)</b>	<b>328</b>	<b>(100)</b>	<b>784</b>	<b>(100)</b>	<b>488</b>	<b>(100)</b>	<b>236</b>	<b>(100)</b>	<b>85</b>	<b>(100)</b>	<b>53</b>	<b>8100</b>	<b>76</b>	<b>(100)</b>	<b>3.281</b>	<b>(100)</b>

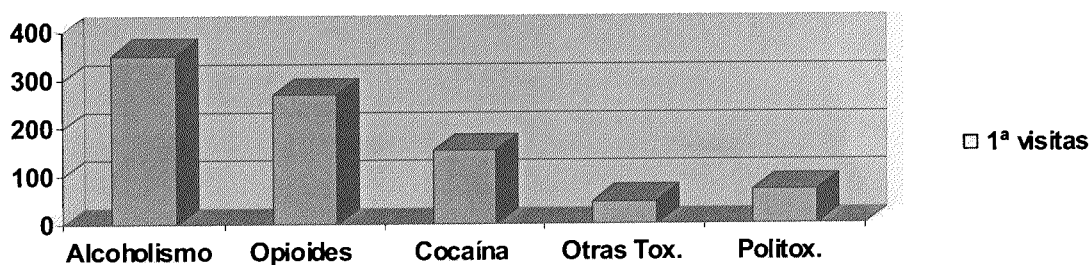
**Tabla 39: Diagnósticos por “primeras consultas” y “atendidas” globales en el Programa de Drogodependencias (n y %).**

Diagnósticos	1ª visitas		Atendidas	
	Nº	%	Nº	%
Sin Especificar	48	4,50	82	2,47
Alcoholismo	352	33,02	872	26,25
Opioides	270	25,33	1445	43,51
Cocaína	154	14,45	335	10,08
Estimulantes	5	0,47	9	0,27
Alucinógenos	1	0,09	2	0,06
Otras toxicom.	47	4,41	89	2,68
Politoxicomanías	69	6,47	325	9,78
Otros: resto CIE 10	67	6,28	131	3,94
Sin datos	54	5,06	31	0,93
<b>Total</b>	<b>1.066</b>	<b>(100)</b>	<b>3321</b>	<b>(100)</b>

**Diagnósticos de personas atendidas globales en Drogodependencias**



**Diagnósticos por primeras consultas globales en Drogodependencias**



**Tabla 40: Número y % de Diagnósticos (por géneros y totales) de las 1ª visitas en los CSMs en el Programa de Drogodependencias.**

	Hombres			Mujeres			Total 2000	
	N	(%)	%sexo	N	(%)	%sexo	N	%
Sin Especificar	38	(4,3)	79,1	10	(5,4)	20,9	<b>48</b>	<b>4,5</b>
Alcoholismo	299	(33,8)	84,9	53	(28,9)	15,1	<b>352</b>	<b>33,0</b>
Opioides	226	(25,6)	83,7	44	(24,0)	16,3	<b>270</b>	<b>25,3</b>
Cocaína	134	(15,2)	87,0	20	(10,9)	13,0	<b>154</b>	<b>14,5</b>
Estimulantes	2	(0,2)	40,0	3	(1,6)	60,0	<b>5</b>	<b>0,5</b>
Alucinógenos	1	(0,1)	100	0	(0)	0	<b>1</b>	<b>0,1</b>
Otras toxicom.	39	(4,4)	82,9	8	(4,4)	17,1	<b>47</b>	<b>4,4</b>
Politoxicomanías	60	(6,8)	86,9	9	(4,9)	13,1	<b>69</b>	<b>6,5</b>
Otros: resto CIE 10	40	(4,5)	59,7	27	(14,7)	40,1	<b>67</b>	<b>6,3</b>
Sin datos	44	(5,0)	81,5	10	(5,4)	18,5	<b>54</b>	<b>5,1</b>
<b>Total</b>	<b>883</b>	<b>(100)</b>	<b>82,8</b>	<b>183</b>	<b>(100)</b>	<b>17,2</b>	<b>1.066</b>	<b>100</b>

**Tabla 41: Número y % de Diagnósticos (por géneros y totales) “atendidos” en los CSMs en el Programa de Drogodependencias.**

	Hombres			Mujeres			Total	
	N	(%)	%sexo	N	(%)	%sexo	N	%
Sin Especificar	65	(2,3)	79,2	17	(3,0)	20,8	<b>82</b>	<b>2,5</b>
Alcoholismo	740	(26,5)	84,8	132	(24,6)	15,2	<b>872</b>	<b>26,2</b>
Opioides	1.229	(44,1)	85	216	(40,3)	15	<b>1445</b>	<b>43,5</b>
Cocaína	298	(10,7)	88,9	37	(6,9)	11,1	<b>335</b>	<b>10,1</b>
Estimulantes	5	(0,2)	55,5	4	(0,7)	44,5	<b>9</b>	<b>0,3</b>
Alucinógenos	1	(0,03)	50	1	(0,2)	50	<b>2</b>	<b>0,1</b>
Otras toxicom.	77	(2,7)	86,5	12	(2,2)	13,5	<b>89</b>	<b>2,7</b>
Politoxicomanías	280	(10,1)	86,1	45	(8,4)	13,9	<b>325</b>	<b>9,8</b>
Otros: resto CIE 10	76	(2,7)	58,0	55	(10,2)	42,0	<b>131</b>	<b>3,9</b>
Sin datos	14	(0,5)		17	(3,1)		<b>31</b>	<b>0,9</b>
<b>Total</b>	<b>2.785</b>	<b>(100)</b>	<b>83,8</b>	<b>536</b>	<b>(100)</b>	<b>16,2</b>	<b>3321</b>	<b>(100)</b>

Tabla 42: Diagnósticos de las “primeras consultas” en el Programa de Drogodependencias por CSMs (n y %).

	CAD Murcia		CAD Cartagena		CAD Lorca		CAD Aguilas		CAD Caravaca		CAD Mula		CAD Yecla		CAD Jumilla		CAD Cieza		Total S.M.S.		
	N	%	N	%	N	%	N	%	N	%	N	%	N	%	N	%	N	%	N	%	
Sin Especificar	4	1,5	44	9,2	0	0	0	0	0	0	0	0	0	0	0	0	0	0	0	48	4,5
Alcoholismo	55	20,7	131	27,4	50	60,2	9	30,0	39	73,6	7	50,0	10	47,6	25	50,0	26	37,1	352	33,0	
Opioides	74	27,8	134	29,0	13	15,7	5	16,7	5	9,4	0	0	5	23,8	12	24,0	17	24,3	270	25,3	
Cocaína	70	26,3	53	11,1	7	8,4	0	0	1	1,9	6	42,9	3	14,3	10	20,0	4	5,7	154	14,5	
Estimulantes	3	1,1	1	0,2	0	0	0	0	0	0	0	0	0	0	1	2,0	0	0	5	0,5	
Alucinógenos	0	0	0	0	0	0	0	0	1	01,9	0	0	0	0	0	0	0	0	1	0,1	
Otras toxicom.	15	5,6	17	3,5	5	6,0	1	3,3	3	5,7	0	0	0	0	2	4,0	4	5,7	47	4,4	
Politoxicomanías	9	3,4	30	6,3	8	9,7	15	50,0	4	7,5	0	0	3	14,3	0	0	0	0	69	6,5	
Otros: resto CIE 10	35	13,1	21	4,4	0	0	0	0	0	0	1	7,1	0	0	0	0	10	14,3	67	6,3	
Sin datos	1	0,4	43	9,8	0	0	0	0	0	0	0	0	0	0	0	0	9	12,9	54	5,1	
<b>Total</b>	<b>266</b>		<b>479</b>		<b>83</b>		<b>30</b>		<b>53</b>		<b>14</b>		<b>21</b>		<b>50</b>		<b>70</b>		<b>1.066</b>	<b>100%</b>	

Tabla 43: Diagnósticos de las “personas atendidas” en el Programa de Drogo dependencias por CSMs (n y %).

	CAD Murcia		CAD Cartagena		CAD Lorca		CAD Aguilas		CAD Caravaca		CAD Mula		CAD Yecla		CAD Jumilla		CAD Cieza		Total S.M.S.	
	N	%	N	%	N	%	N	%	N	%	N	%	N	%	N	%	N	%	N	%
Sin Especificar	4	0,5	77	5,2	0	0	0	0	0	0	0	0	0	0	0	0	1	0,4	82	2,5
Alcoholismo	147	17,4	358	24,1	84	50,0	18	12,8	108	70,1	16	53,3	29	31,8	56	34,1	56	22,8	872	26,2
Opioides	480	57,0	683	45,9	34	20,2	12	8,6	10	6,5	3	10,0	43	47,2	86	52,4	94	38,3	1445	43,5
Cocaína	135	16,0	121	8,1	20	11,9	0	0	0	0	7	23,3	6	6,6	18	10,9	15	6,1	335	10,1
Estimulantes	4	0,5	1	0,06	0	0	0	0	0	0	0	0	3	3,3	1	0,6	0	0	9	0,3
Alucinógenos	0	0	1	0,06	0	0	0	0	1	0,6	0	0	0	0	0	0	0	0	2	0,1
Otras toxicom.	22	2,6	36	2,4	6	3,6	1	0,7	10	6,5	2	6,6	1	1,1	3	1,8	8	3,2	89	2,7
Politoxicomanías	28	3,3	115	7,7	24	14,3	109	77,8	12	7,8	1	3,3	9	9,9	0	0	27	11,0	325	9,8
Otros: resto CIE 10	22	2,5	66	4,4	0	0	0	0	0	0	1	3,3	0	0	0	0	42	17,1	131	3,9
Sin datos	0	0	29	1,9	0	0	0	0	0	0	0	0	0	0	0	0	2	0,8	31	0,9
<b>Total</b>	<b>842</b>	<b>(100)</b>	<b>1487</b>	<b>(100)</b>	<b>168</b>	<b>(100)</b>	<b>140</b>	<b>(100)</b>	<b>154</b>	<b>(100)</b>	<b>30</b>	<b>(100)</b>	<b>91</b>	<b>(100)</b>	<b>164</b>	<b>(100)</b>	<b>245</b>	<b>(100)</b>	<b>3321</b>	<b>(100)</b>

Tabla 44: Actividad realizada por la Unidad Móvil de "dispensación de metadona" durante el año 2000.

	ENE	FEBR	MARZ	ABRIL	MAYO	JUNIO	JULIO	AGOS	SEPT	OCT	NOV	DIC	TOTAL
Signen del mes anterior	342	369	360	344	351	363	364	351	352	345	339	342	
<b>ENTRADAS</b>													
Inicios	12	4	9	8	16	9	10	7	4	13	9	3	104 (20,8%)
Reinicios	34	16	21	28	30	24	22	28	22	18	22	18	283 (56,6%)
Deriv. de UTO	2		1		9	2							15 (3,0%)
Otras situaciones		3	5	6	7	5	6	8	6	6	3	7	69 (13,8%)
Traslados temporales		1			1	1		2	3	1	1	1	10 (2,0%)
Permisos de Prisión	1	2	2	2	3	3	3	1	2	2	2	1	19 (3,8%)
<b>TOTALES</b>	56	26	38	44	66	41	41	46	35	40	36	31	500
<b>SALIDAS</b>													
Altas ( fin de tratamiento)			1		1		1	3	1				8 (2,0%)
Alta voluntaria	2	2	3	1	5		1	2	1	4	4	3	28 (7,0%)
Alta forzada													
Abandonos	6	13	16	12	11	15	23	11	21	15	12	8	163 (41,1%)
Deriv. a UTO	1	5	14	10	6	6	5	11	7	4	5	1	75 (18,9%)
Deriv. Otras Comunidades	3	4	4		1	3			1	2	2	5	25 (6,3%)
Fallecidos	1	1			1						1		4 (1,0%)
Prisión	4	6	8	5	4	4	3	2	2	6	3	2	49 (12,3%)
Traslad. Por vacaciones						3	3	8					14 (3,5%)
Hospitalizados		3	2	1	6	3	7	3	1	4	1		31 (7,8%)
<b>TOTALES</b>	17	34	48	29	35	34	43	40	34	35	28	20	397

**Tabla 45: Indicadores de Actividad Asistencial por Programas y Global de los CSM/CAD del S.M.S. en el año 2000.**

	<b>Total Programa Adultos</b>	<b>Total Programa Infantil</b>	<b>Total Programa Drogas</b>	<b>Total Programas S.M.S.</b>
<b>Población</b>	746.000 581.880 #	911.000 200.420 <sup>s</sup>	1.115.000	>800.000
<b>1ª visitas</b>	5.969	1.715	1.066	<b>8.750</b>
<b>Sucesivas</b>	85.379	18.694	26.000	<b>130.073</b>
<b>Urgencias</b>	4.024	70	848	<b>5.001</b>
<b>Tasa Urgencias</b>	6,91	0,35	0,76	<b>6,25</b>
<b>Atendidas</b>	19.078	3.281	3.321	<b>25.680</b>
<b>Nº total consultas</b>	95.372	20.479	27.914	<b>143.824</b>
<b>Altas</b>	3.110	671	217	<b>3.998</b>
<b>Tasa Incidencia</b>	8,00 10,26 #	1,88 8,55 <sup>s</sup>	0,95	<b>10,93</b>
<b>Tasa Prevalencia</b>	25,57 32,78 #	3,60 16,37 <sup>s</sup>	2,98	<b>32,10</b>
<b>Tasa Frecuentación</b>	127,84 163,90 #	22,48 102,18 <sup>s</sup>	25,03	<b>179,78</b>
<b>% 1ª visitas</b>	6,26	8,37	3,82	<b>6,08</b>
<b>Consultas paciente/año</b>	5,00	6,24	8,40	<b>5,60</b>
<b>Indice sucesivas/1ª</b>	14,30	10,90	24,39	<b>14,86</b>
<b>Indice resolución (%)</b>	16,30	20,45	6,53	<b>15,56</b>

# Datos referidos a la población mayor de 16 años

<sup>s</sup> Datos referidos a la población menor de 16 años



**CENTRO DE SALUD MENTAL Y DROGODEPENDENCIAS AREA SANITARIA III**

**DISPENSACION DE METADONA**

El año 2000 se inicia con 138 pacientes (1/1/2000)

UTO	Dispensaciones		Controles de orina		Inicios		Reinicios		Abandonos	
	Hombre	Mujer	Hombre	Mujer	Hombre	Mujer	Hombre	Mujer	Hombre	Mujer
<b>Lorca</b>	4.396	173	1.912	94	5	2	14		13	
<b>Aguilas</b>	7.471	1.046	5.257	710	14	3	21	40	7	
<b>Totana</b>	1.055	80			10		12	3	18	4
<b>Subtotal</b>	<b>12.922</b>	<b>1.299</b>	<b>7.169</b>	<b>804</b>	<b>29</b>	<b>5</b>	<b>47</b>	<b>43</b>	<b>38</b>	<b>4</b>
<b>TOTAL</b>	<b>14.221</b>		<b>7.973</b>		<b>34</b>		<b>90</b>			<b>42</b>

UTO: Unidad de Tratamiento con Opiáceos  
 Datos extraídos de la memoria asistencial del programa de drogodependencias del Área III.

**Tabla 46: Comparativa de indicadores de actividad asistencial global (Total Programas) de los CSM/CAD del S.M.S. entre los años 1998,1999 y 2000.**

	<b>Total Programas S.M.S. Año 1998</b>	<b>Total Programas S.M.S. Año 1999</b>	<b>Total Programas S.M.S. Año 2000</b>
<b>Población</b>	<b>&gt;800.000</b>	<b>&gt;800.000</b>	<b>&gt;800.000</b>
<b>1ª visitas</b>	<b>10.795</b>	<b>9.869</b>	<b>8.750</b>
<b>Sucesivas</b>	<b>110.386</b>	<b>119.630</b>	<b>130.073</b>
<b>Urgencias</b>	<b>2.309</b>	<b>2.552</b>	<b>5.001</b>
<b>Tasa Urgencias Atendidas</b>	<b>2,88</b>	<b>2,88</b>	<b>6,25</b>
<b>Nº total consultas</b>	<b>121.213</b>	<b>129.182</b>	<b>143.824</b>
<b>Altas</b>	<b>3.542</b>	<b>4.117</b>	<b>3.998</b>
<b>Tasa Incidencia</b>	<b>13,49</b>	<b>12,34</b>	<b>10,93</b>
<b>Tasa Prevalencia</b>	<b>27,86</b>	<b>31,05</b>	<b>32,10</b>
<b>Tasa Frecuentación</b>	<b>151,51</b>	<b>161,48</b>	<b>179,78</b>
<b>% 1ª visitas</b>	<b>8,90</b>	<b>7,64</b>	<b>6,08</b>
<b>Consultas paciente/año</b>	<b>5,43</b>	<b>5,20</b>	<b>5,60</b>
<b>Indice sucesivas/1ª</b>	<b>10,22</b>	<b>12,12</b>	<b>14,86</b>
<b>Indice resolución (%)</b>	<b>15,88</b>	<b>16,58</b>	<b>15,56</b>

**Tabla 47: Comparativa de indicadores de actividad asistencial del “Programa Adultos” de los CSMs del S.M.S. entre los años 1998,1999 y 2000.**

	<b>Total Programa Adultos Año 1998</b>	<b>Total Programa Adultos Año 1999</b>	<b>Total Programa Adultos Año 2000</b>
<b>Población</b>	746.000 581.880 #	746.000 581.880 #	746.000 581.880 #
<b>1ª visitas</b>	7.397	6.645	5.969
<b>Sucesivas</b>	69.384	78.369	85.379
<b>Urgencias</b>	1.730	1.990	4.024
<b>Tasa Urgencias</b>	2,3	2,34	6,91
<b>Atendidas</b>	16.714	18.516	19.078
<b>Nº total consultas</b>	76.781	85.014	95.372
<b>Altas</b>	2.863	3.383	3.110
<b>Tasa Incidencia</b>	9,92 12,71#	8,91 11,42#	8,00 10,26 #
<b>Tasa Prevalencia</b>	22,4 28,72#	24,82 31,82#	25,57 32,78 #
<b>Tasa Frecuentación</b>	102,92 131,95#	113,96 146,10#	127,84 163,90 #
<b>% 1ª visitas</b>	9,63	7,82	6,26
<b>Consultas paciente/año</b>	4,59	4,59	5,00
<b>Indice sucesivas/1ª</b>	9,38	11,79	14,30
<b>Indice resolución (%)</b>	17,13	18,27	16,30

# Datos referidos a la población mayor de 16 años.

**Tabla 48: Comparativa de indicadores de actividad asistencial del “Programa Infanto-Juvenil” de los CSMs del S.M.S. entre los años 1998,1999 y 2000.**

	<b>Total Programa Infanto-Juvenil Año 1998</b>	<b>Total Programa Infanto-Juvenil Año 1999</b>	<b>Total Programa Infanto-Juvenil Año 2000</b>
<b>Población</b>	911.000 200.420 <sup>s</sup>	911.000 200.420 <sup>s</sup>	911.000 200.420 <sup>s</sup>
<b>1ª visitas</b>	1.659	1.739	1.715
<b>Sucesivas</b>	11.116	14.515	18.694
<b>Urgencias</b>	32	34	70
<b>Tasa Urgencias</b>	0,03	0,21	0,35
<b>Atendidas</b>	2.367	2.912	3.281
<b>Nº total consultas</b>	12.807	16.254	20.479
<b>Altas</b>	487	507	671
<b>Tasa Incidencia</b>	1,8 8,27 δ	1,91 8,68 δ	1,88 8,55 <sup>s</sup>
<b>Tasa Prevalencia</b>	2,6 11,81 δ	3,2 14,53 δ	3,60 16,37 <sup>s</sup>
<b>Tasa Frecuentación</b>	14,1 63,90 δ	17,49 79,52 δ	22,48 102,18 <sup>s</sup>
<b>% 1ª visitas</b>	13	10,91	8,37
<b>Consultas paciente/año</b>	5,4	5,47	6,24
<b>Indice sucesivas/1ª</b>	6,7	8,16	10,90
<b>Indice resolución (%)</b>	20,6	17,41	20,45

<sup>s</sup> Datos referidos a la población menor de 16 años

**Tabla 49: Comparativa de indicadores de actividad asistencial del “Programa Drogodependencias” de los CSM/CAD del S.M.S. entre los años 1998,1999 y 2000.**

	<b>Total Programa Drogodependencias Año 1998</b>	<b>Total Programa Drogodependencias Año 1999</b>	<b>Total Programa Drogodependencias Año 2000</b>
<b>Población</b>	1.096.000	1.096.000	1.115.000
<b>1ª visitas</b>	1.739	1.485	1.066
<b>Sucesivas</b>	29.886	26.746	26.000
<b>Urgencias</b>	547	528	848
<b>Tasa Urgencias</b>	0,49	1,87	0,76
<b>Atendidas</b>	3.212	3.408	3.321
<b>Nº total consultas</b>	31.625	28.231	27.914
<b>Altas</b>	192	227	217
<b>Tasa Incidencia</b>	1,58	1,35	0,95
<b>Tasa Prevalencia</b>	2,93	3,11	2,98
<b>Tasa Frecuentación</b>	28,85	25,53	25,03
<b>% 1ª visitas</b>	5,5	5,26	3,82
<b>Consultas paciente/año</b>	9,84	8,28	8,40
<b>Indice sucesivas/1ª</b>	17,18	18,01	24,39
<b>Indice resolución (%)</b>	5,98	6,66	6,53

**Tabla 50: Actividad asistencial global de los CSMs/CADs del S.M.S. en el año 2000.**

	CSMs Area I Adultos	CSMs Area I Infantil	CSMs Area I Drogas*	CSMs Area I Tot.Prog.	CSMs Area II Tot.Prog.	CSMs Area III Tot.Prog.	CSMs Area IV Tot.Prog.	CSMs Area V Tot.Prog.	CSM Area VI Drogas	Total Programas S.M.S.
<b>Población</b>	220.000	405.000+R	540.000	>275.000	266.000	128.000	64.000	49.000	50.000	>800.000
<b>1ª visitas</b>	2.056	807	266	3.129	2.653	1.323	**84.000 1.027	484	70	8.750
<b>Sucesivas</b>	34.223	10.096	7.859	52.178	32.303	20.401	10.427	10.837	3.880	130.073
<b>Urgencias</b>	1.758	21	0	1.779	1.405	761	675	292	80	5.001
<b>Tasa Urgencias</b>	7,99	0,05		6,47	5,28	5,94	8,03	5,96	1,60	6,25
<b>Atendidas</b>	6.893	1.541	842	9.276	7.299	3.838	3.248	1.886	245	25.680
<b>Nº total consultas</b>	38.037	10.924	8.125	57.086	36.361	22.097	12.129	11.554	4.030	143.824
<b>Altas</b>	1.102	302	55	1.459	1.400	486	399	232	1	3.998
<b>Tasa Incidencia</b>	9,34	1,99	0,49	11,38	9,97	10,33	**12,23	9,88	1,59	10,93
<b>Tasa Prevalencia</b>	31,33	3,80	1,56	33,73	27,44	29,98	**38,66	38,49	5,57	32,10
<b>Tasa Frecuentación</b>	172,89	26,97	15,05	207,58	136,69	172,63	**144,39	235,80	91,59	179,78
<b>% 1ª visitas</b>	5,40	7,39	3,27	5,48	7,29	5,99	8,47	4,19	1,74	6,08
<b>Consultas paciente/año</b>	5,52	7,09	9,65	6,15	4,98	5,75	3,73	6,13	16,45	5,60
<b>Indice sucesivas/1ª</b>	16,64	12,51	29,55	16,67	12,17	15,42	10,15	22,39	56,57	14,86
<b>Indice resolución (%)</b>	15,99	19,60	6,53	15,73	19,18	12,66	12,28	12,30	0,41	15,56

\* Incluye parte del Área Sanitaria VI \*\* Incluye elCSM de Mula.



**Tabla 51: Indicadores de actividad asistencial del Programa de Adultos (Total y por CSM).**

	CSM-I La Seda	CSM-II Infante	CSM Cartagena	CSM Lorca	CSM Aguilas	CSM Caravaca	CSM Mula	CSM Yecla	CSM Jumilla	Total S.M.S.
<b>Población</b>										
<b>Población &gt;16 años</b>	95.000 74.100	125.000 97.500	266.000 207.480	103.000 80.340	25.000 19.500	64.000 49.920	20.000 15.600	28.000 21.840	20.000 15.600	746.000 581.880
<b>1ª visitas</b>	1.012	1.044	1.787	783	191	580	224	175	173	5.969
<b>Sucesivas</b>	16.438	17.785	18.754	15.749	2.096	6.296	2.292	3.256	2.713	85.379
<b>Urgencias</b>	306	1.452	917	388	152	504	113	158	34	4.024
<b>Tasa Urgencias</b>	3,22	11,61	3,45	3,77	6,08	7,87	5,65	5,64	1,70	5,39
<b>Atendidas</b>	2.980	3.913	5.011	2.431	568	2.020	682	757	716	19.078
<b>Nº total consultas</b>	17.756	20.281	21.458	16.920	2.439	7.380	2.629	3.589	2.920	95.372
<b>Altas</b>	266	836	1.152	322	104	198	76	83	73	3.110
<b>Tasa Incidencia</b>	10,65	8,35	6,72	7,60	7,64	9,06	11,20	6,25	8,65	8,00
<b>Tasa Incid. &gt;16 años.</b>	13,66	10,71	8,61	9,75	9,79	11,62	14,36	8,03	11,09	10,26
<b>Tasa Prevalencia</b>	31,37	31,30	18,84	23,60	22,72	31,56	34,10	27,04	35,80	25,57
<b>Tasa Prev. &gt;16 años.</b>	40,21	40,13	24,15	30,27	29,13	40,48	43,72	34,72	45,90	32,78
<b>Tasa Frecuentación</b>	186,91	162,28	80,67	164,27	97,56	115,39	131,45	128,18	146,00	127,84
<b>Tasa Frec. &gt;16 años.</b>	239,62	208,01	103,41	210,71	125,08	147,89	168,52	164,63	187,18	163,90
<b>% 1ª visitas</b>	5,70	5,15	8,33	4,63	7,83	7,86	8,52	4,88	5,92	6,26
<b>Consultas paciente/año</b>	5,96	5,18	4,28	6,96	4,29	3,65	3,85	4,74	4,08	5,00
<b>Indice sucesivas/1ª</b>	16,55	18,43	11,01	20,61	11,77	11,72	10,74	18,60	15,88	14,30
<b>Indice resolución(%)</b>	8,93	21,36	22,99	13,25	18,31	9,80	11,14	10,96	10,20	16,30

**Tabla 52: Indicadores de Actividad Asistencial del Programa de Drogodependencias (Total y por CSM).**

	*CAD Murcia	CAD Cartagena	CAD Lorca	CAD Aguilas	CAD Caravaca	CAD Mula	CAD Yecla	CAD Jumilla	CAD Cieza	Total S.M.S.
<b>Población</b>	540.000	266.000	103.000	25.000	64.000	20.000	28.000	20.000	49.000	1.115.000
<b>1ª visitas</b>	266	479	83	30	53	14	21	50	70	1.066
<b>Sucesivas</b>	7.859	8304	402	420	682	100	1.073	3.280	3.880	26.000
<b>Urgencias</b>	0	486	101	94	44	5	21	17	80	848
<b>Atendidas</b>	842	1.487	247	165	186	37	100	184	245	3.503
<b>Nº total consultas</b>	8.125	9.269	586	544	779	119	1.115	3.347	4.030	27.914
<b>Altas</b>	55	108	9	9	13	2	9	11	1	217
<b>Tasa Incidencia</b>	0,49	1,80	0,81	1,20	0,83	0,70	0,75	2,50	1,59	0,95
<b>Tasa Prevalencia</b>	1,56	5,63	2,40	6,60	2,91	1,85	3,57	9,20	5,57	3,14
<b>Tasa Frecuentación</b>	15,05	34,85	5,69	21,76	12,19	5,95	39,82	167,35	91,59	25,03
<b>% 1ª visitas</b>	3,27	5,17	14,16	5,51	6,80	11,76	1,88	1,49	1,74	3,82
<b>Consultas paciente/año</b>	9,65	6,19	2,37	3,30	4,19	3,22	11,15	18,19	16,45	7,97
<b>Indice sucesivas/1ª</b>	29,55	18,35	6,06	17,13	13,70	7,50	57,10	65,94	56,57	24,39
<b>Indice resolución (%)</b>	6,53	7,21	3,64	5,45	6,99	5,41	9,00	5,98	0,41	6,19

\* Incluye la atención a parte del Área Sanitaria VI.



**Tabla 53: Indicadores de Actividad Asistencial del Programa Infanto-Juvenil (Total y por CSM).**

	CSM-I La Seda	CSM-II Infante	CSM Cartagena	CSM Lorca- Aguilas	CSM Caravaca	CSM Mula	CSM Yecla	CSM Jumilla	Total S.M.S.
<b>Población</b>	325.000	60.000+R	266.000	129.000	64.000	20.000	28.000	20.000	911.000
<b>Población &lt; 16 años.</b>	71.500	13.200	58.520	27.080	14.080	4.400	6.160	4.400	200.420
<b>1ª visitas</b>	649	158	387	300	114	42	30	35	1.715
<b>Sucesivas</b>	8.690	1.406	5.245	1.778	747	310	207	308	18.694
<b>Urgencias</b>	21	0	2	35	5	4	1	2	70
<b>Atendidas</b>	1.230	311	791	497	237	86	54	75	3.281
<b>Nº total consultas</b>	9.360	1.564	5.634	2.116	866	356	238	345	20.479
<b>Altas</b>	213	89	140	63	88	22	27	29	671
<b>Tasa Incidencia</b>	2,00	2,63	1,45	2,32	1,78	2,10	1,07	1,75	1,88
<b>Tasa Inc. &lt; 16 años.</b>	9,07	11,97	6,61	11,07	8,14	9,54	4,92	7,95	8,55
<b>Tasa Prevalencia</b>	3,78	5,18	2,47	3,85	3,70	4,30	1,93	3,75	3,60
<b>Tasa Prev. &lt; 16 años.</b>	17,20	23,56	13,52	18,35	16,93	19,54	8,85	17,04	16,37
<b>Tasa Frecuentación</b>	28,80	26,07	21,18	16,40	13,53	17,80	8,50	17,25	22,48
<b>Tasa Frec. &lt; 16 años.</b>	130,91	118,48	96,31	78,14	61,86	80,91	39,02	78,41	102,18
<b>% 1ª visitas</b>	6,93	10,10	6,87	14,18	13,16	11,80	12,61	10,14	8,37
<b>Consultas paciente/año</b>	7,61	5,03	7,12	4,25	3,65	4,14	4,41	4,60	6,24
<b>Indice sucesivas/1ª</b>	13,42	8,90	13,56	5,92	6,60	7,48	6,93	8,86	10,90
<b>Indice resolución(%)</b>	17,32	28,62	17,70	12,67	37,13	25,48	50,00	38,67	20,45