

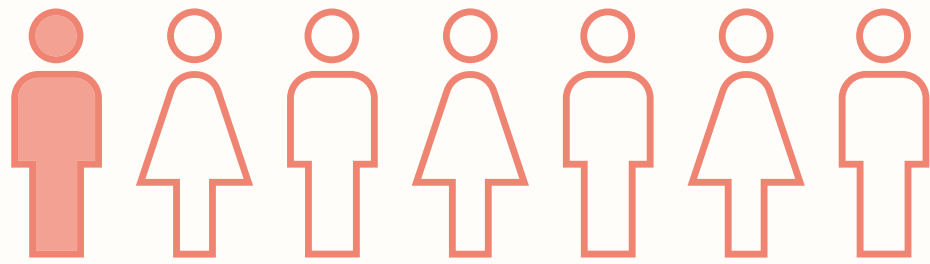
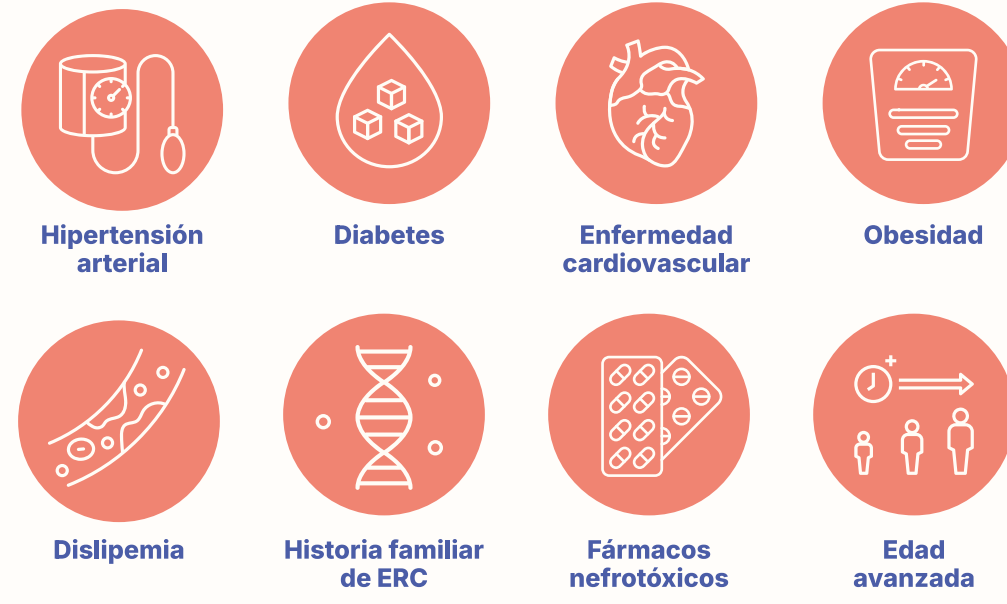
# Enfermedad Renal Crónica en Tratamiento Renal Sustitutivo

REGIÓN DE MURCIA  
2024

La **Enfermedad Renal Crónica (ERC)** se ha convertido en uno de los problemas principales de salud pública en las últimas décadas. Desde los estadios iniciales provoca un aumento del riesgo de morbilidad cardiovascular y mortalidad total.

La **Terapia Renal Sustitutiva (TRS)** (hemodiálisis, diálisis peritoneal o trasplante renal) afecta al 1% de las personas con ERC, conlleva una marcada reducción de la expectativa de vida y constituye uno de los tratamientos más costosos de las enfermedades crónicas.

## PRINCIPALES FACTORES DE RIESGO



La ERC afecta a 1 de cada 7 personas

## PACIENTES QUE INICIAN TERAPIA RENAL SUSTITUTIVA



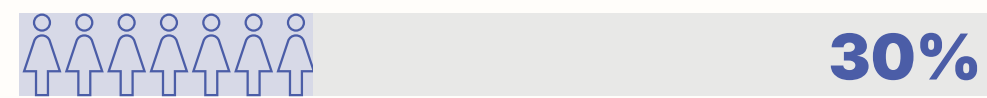
En el año 2011 se creó el **registro regional de ERC en TRS**, de base poblacional, que recoge todos los casos y sus características.

## NUEVOS PACIENTES EN TERAPIA RENAL SUSTITUTIVA (INCIDENCIA)

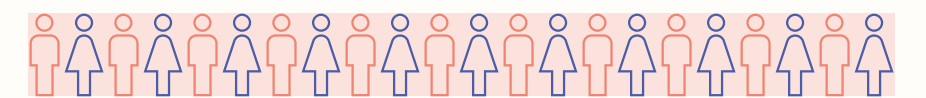
Hombres: 178



Mujeres: 76



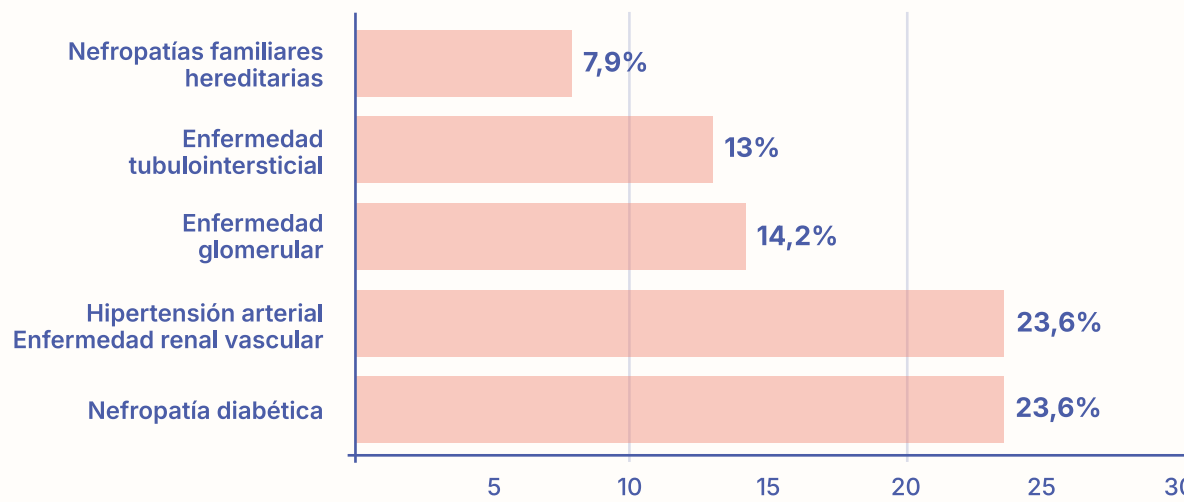
TOTAL: 254



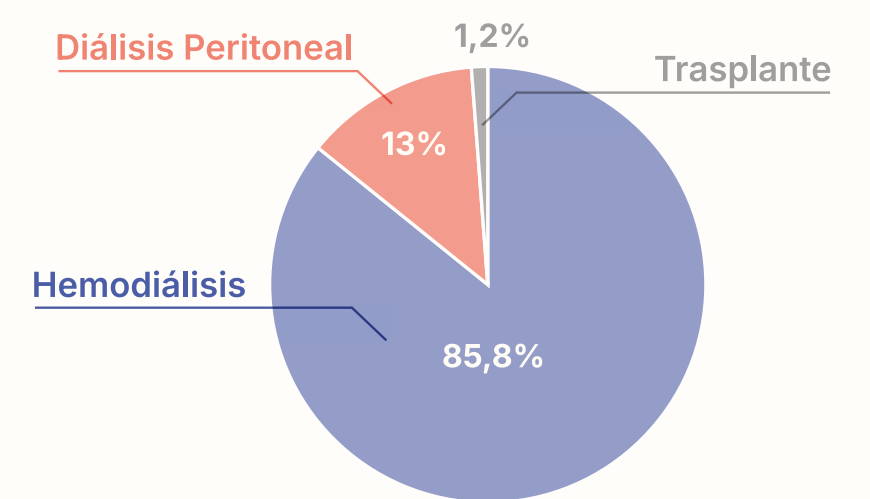
### Distribución por grupos de edad

Grupo edad	<45	45-64	65-74	≥ 75	TOTAL
Nº Personas	32	81	67	74	254
Porcentaje	12,6%	31,9%	26,4%	29,1%	100%

### Diagnósticos más frecuentes



### Tratamiento al inicio

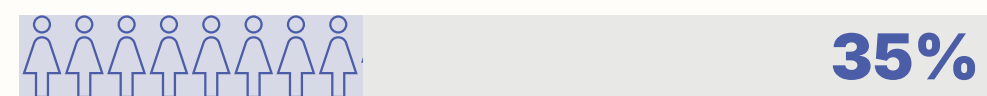


## TOTAL PACIENTES EN TERAPIA RENAL SUSTITUTIVA (PREVALENCIA)

Hombres: 1491



Mujeres: 803



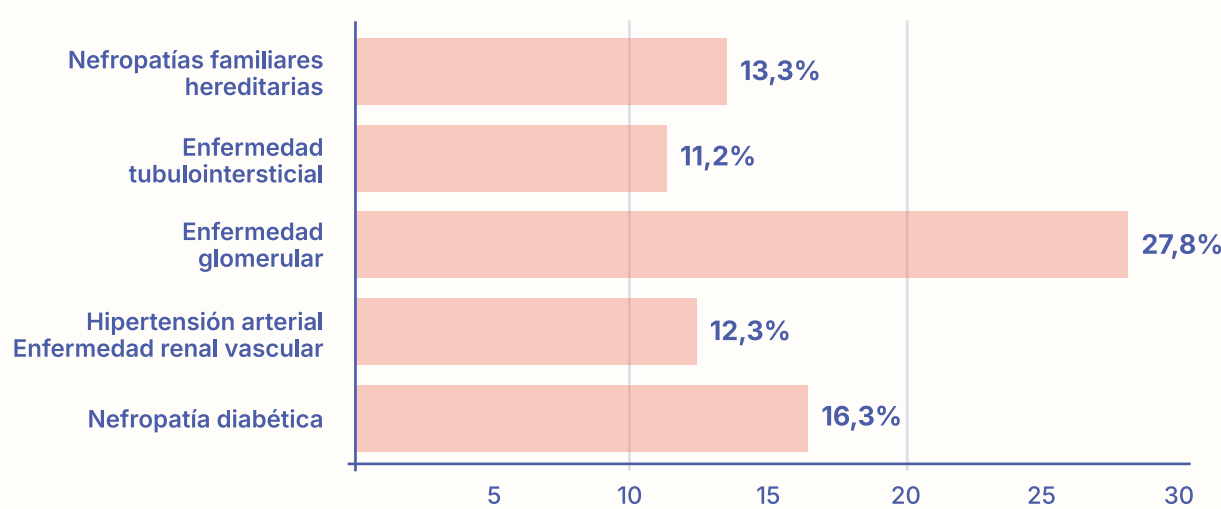
TOTAL: 2294



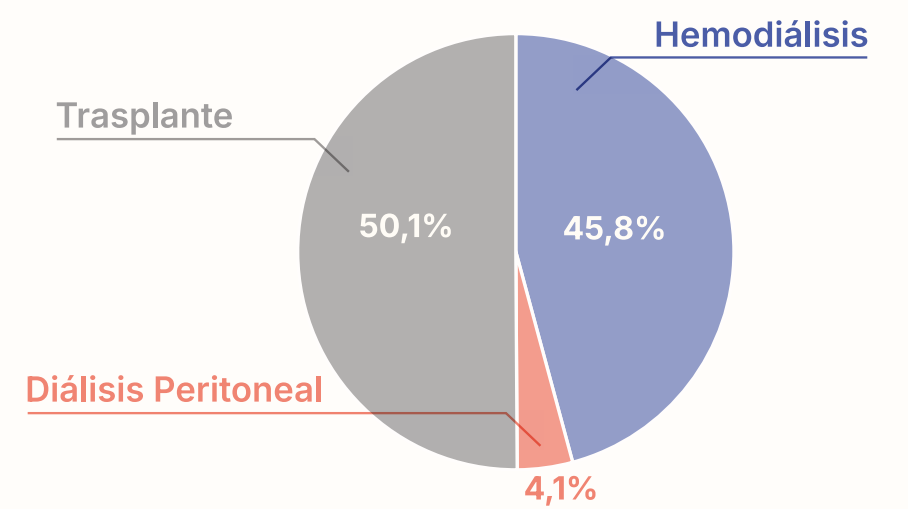
### Distribución por grupos de edad

Grupo edad	<45	45-64	65-74	≥ 75	TOTAL
Nº Personas	265	900	570	559	2294
Porcentaje	11,6%	39,2%	24,8%	24,4%	100%

### Diagnósticos más frecuentes



### Tratamiento

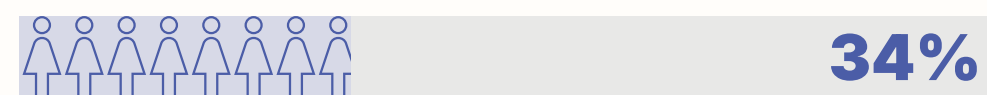


## MORTALIDAD

Hombres: 128



Mujeres: 65



TOTAL: 193



### Distribución por grupos de edad

Grupo edad	<45	45-64	65-74	≥ 75	TOTAL
Nº Personas	4	30	54	105	193
Porcentaje	2,1%	15,5%	28%	54,4%	100%

### Principales causas de fallecimiento

